



WIR SIND IMMER  
FÜR SIE DA!



# Moin ....



## Patrik Weiß

31 Jahre alt

Geboren und wohnhaft in Itzehoe

Lebensgefährtin und zwei Kater

seit 2017 bei der Itzehoer

Zuerst Sachbearbeiter GFM, jetzt  
Direktionsbeauftragter Key Account

# Was erwartet Sie heute?

Wieso eigentlich Itzehoer?

Unsere leistungsstarken Kfz-Tarife.

Rechtsschutz mit der Itzehoer.



# Wieso eigentlich Itzehoer?

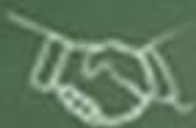


Itzehoer  
Versicherungen

Itzehoer  
Versicherungen

Itzehoer  
Versicherungen

VERTRAUEN



KOMPETENZ



SERVICE



LEISTUNG

BINDUNG





# Itzehoer Philosophie: von Mensch zu Mensch!

SAG „CIAO“  
ZUR NERVIGEN  
WARTESCHLANGE



VON MENSCH  
ZU MENSCH



**Persönliche Ansprechpartner  
in Kfz und Rechtsschutz**



# Ihre persönliche 1:1 Ansprechpartnerin



für KFZ Vertrag + KFZ Schaden



***Tanja Wolf***

Telefon: 04821 773 - 673

[meinsachbearbeiter@itzehoer.de](mailto:meinsachbearbeiter@itzehoer.de)



# Die Kfz-Tarife der Itzehoer





# TOP Drive und Comfort Drive im Vergleich!

Kfz-Haftpflicht – das Muss im Straßenverkehr	COMFORT DRIVE	TOP DRIVE
<b>100.000.000 € Schutz – pauschal für Personen-, Sach- und Vermögensschäden</b> (max. 15.000.000 € je Person; außer SIMPLE DRIVE max. 12.000.000 €)	✓	✓
<b>Versicherungsschutz für Mietwagen</b> (auch bekannt als <b>Mallorca-Police</b> ). Der Schadenfreiheits-Rabatt wird nicht belastet.	✓	✓
<b>Eigenschäden</b> (300 € Selbstbeteiligung)	maximal 150.000 €	maximal 200.000 €
<b>Rabattschutz</b> für <b>Fahrende ab 23 Jahren</b> für <b>Fahrende unter 23 Jahren</b>	optional optional	✓ optional
<b>10 % Bonus ab SF 5</b> und einem vollständigen schadenfreien Versicherungsjahr (Vertrag muss am 01.01. des Folgejahres ungekündigt bestehen)	—	✓

» **Zwei Pkw-Service-Pakete im Vergleich**

# TOP Drive: TOP Produkt – TOP Service!

Kasko-Schutz – die richtige Wahl treffen	COMFORT DRIVE	TOP DRIVE
<b>Parkplatzschäden</b> bis 300 € im <b>SMART-REPAIR-Verfahren</b> (einmal jährlich, 50 € Selbstbehalt)	—	✓
<b>Verzicht auf den Abzug der Selbstbeteiligung</b> bis maximal 500 €, wenn der TOP DRIVE-Vertrag in den letzten drei Jahren ununterbrochen und schadenfrei bestanden hat	—	✓
Durch uns vermittelter <b>Mietwagen u. nachgewiesene Kosten</b> : bei Totalentwendung max. 750 € und nach einem Verkehrsunfall für den kaskoversicherten Pkw gleiche Klasse, max. 14 Tage (alternativ Nutzungsausfall-Erschädigung max. 750 €)	—	✓
<b>zusätzliche Entschädigung von 10 %</b> ab 1.500 € Reparaturkosten	—	✓
<b>Reifenschäden</b>	—	✓



# TOP Drive: TOP Produkt – TOP Service!

Kasko-Schutz – die richtige Wahl treffen	COMFORT DRIVE	TOP DRIVE
<b>Direktregulierung</b> über Vollkasko: aus der Beschädigung des Fahrzeugs resultierende Kosten wie bei vollem Haftpflichtanspruch (Ausfallkosten für maximal 14 Tage) Keine Belastung des SFR bei Regress von mind. 75 % oder Auslandsschäden	–	✓
<b>Parkplatzschäden</b> bis 300 € im SMART-REPAIR-Verfahren (einmal jährlich, 50 € Selbstbehalt)	–	✓
<b>Verzicht auf den Abzug der Selbstbeteiligung</b> bis maximal 500 €, wenn der TOP DRIVE-Vertrag in den letzten drei Jahren ununterbrochen und schadenfrei bestanden hat	–	✓
Durch uns vermittelter <b>Mietwagen u. nachgewiesene Kosten</b> : bei Totalentwendung max. 750 € und nach einem Verkehrsunfall für den kaskoversicherten Pkw gleiche Klasse, max. 14 Tage (alternativ Nutzungsausfall-Entschädigung bis max. 750 €)	–	✓
<b>zusätzliche Entschädigung von 10 %</b> ab 1.500 € Reparaturkosten (Ausgleich der Wertminderung)	–	✓
<b>Reifenschäden</b>	–	✓
<b>Autoinhaltsversicherung</b> bis 1.500 €	–	✓

## Kasko-Schutz – die richtige Wahl treffen

**Direktregulierung** über Vollkasko: aus der Beschädigung des Fahrzeugs resultierende Kosten wie bei vollem Haftpflichtanspruch (Ausfallkosten für maximal 14 Tage)  
Keine Belastung des SFR bei Regress von mind. 75 % oder Auslandsschäden

COMFORT  
DRIVE

TOP DRIVE

–

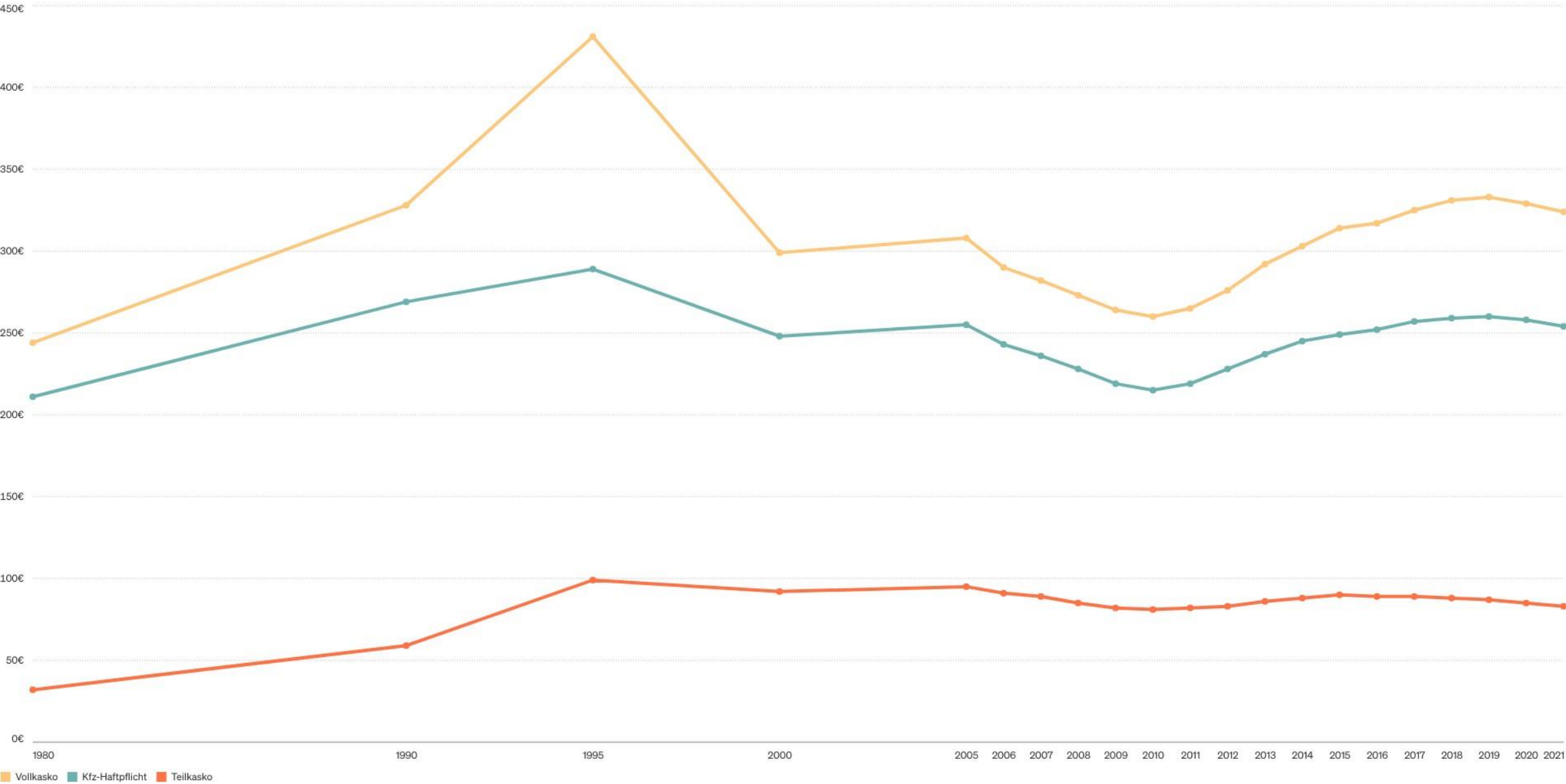
✓





# Entwicklung der Prämien in der Kfz-Versicherung

Durchschnittliche Jahresprämien für die Kfz-Haftpflicht, Voll- und Teilkaskoversicherung



# Steigende Kosten...

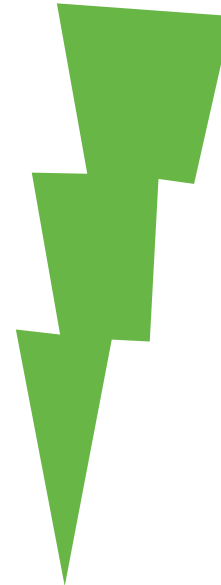
Rechtsdienstleistungen

Ersatzteile

Ausfallzeiten

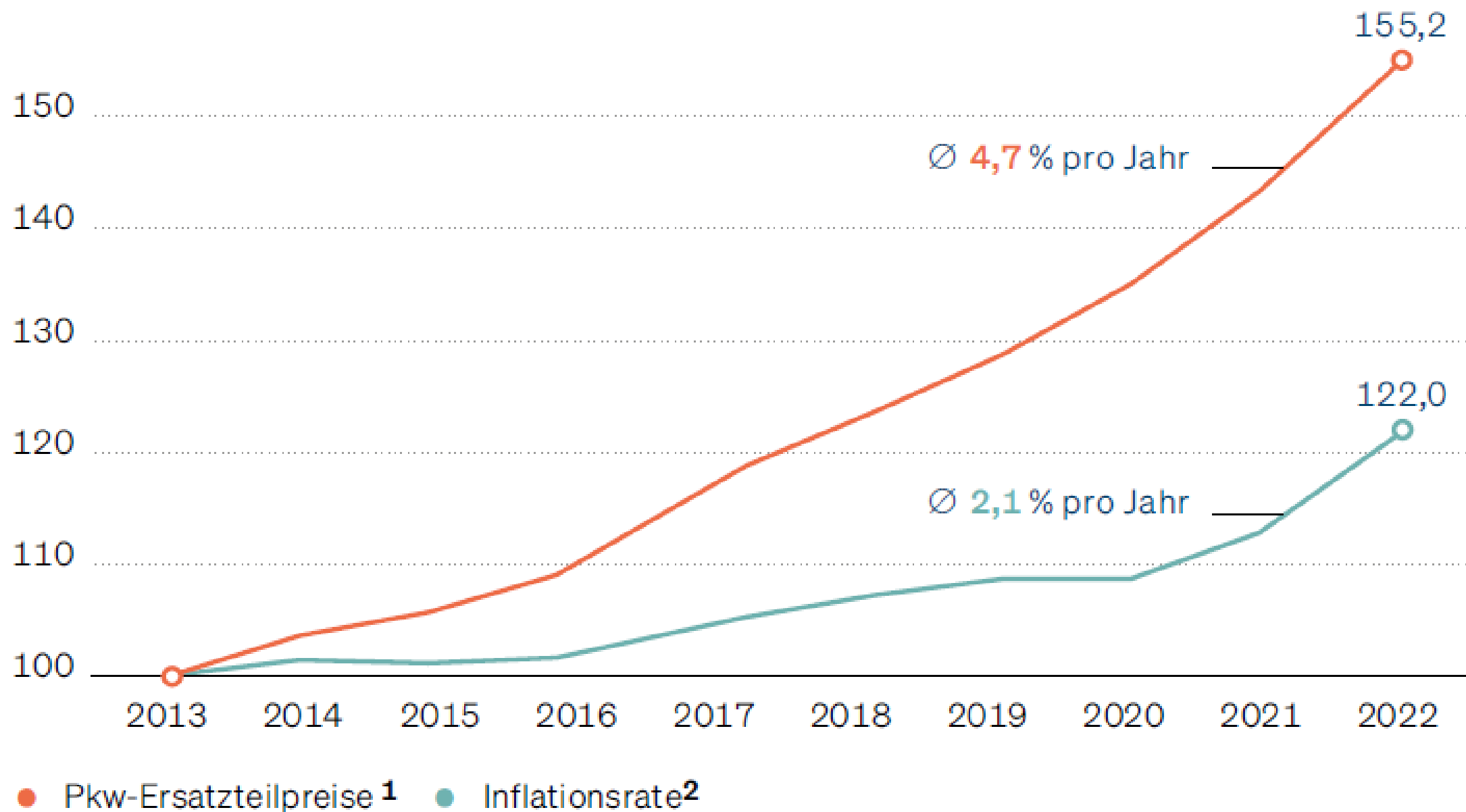
Elektronik

Stundenverrechnung



# Autohersteller langen zu

Entwicklung der Pkw-Ersatzteilpreise und der Inflationsrate, indiziert auf 2013;  
bis 2016 Erhebung im Januar, ab 2017 Erhebung im August







# Werkstattbonus



# Zusatznutzen für den Kunden?

## Attraktive Leistungen

- ✓ Hol- und Bringservice
- ✓ Innen- und Außenreinigung des Fahrzeugs
- ✓ Original-Ersatzteile
- ✓ Sechs Jahre Garantie
- ✓ Dekra-zertifizierte Fachwerkstätten

## Weltere Vorteile

- + Minimaler Aufwand: Anruf genügt!
- + Keine Ersatzteilaufschläge
- + Kostenfrei: ein kleiner Mietwagen
- + Keine bzw. geringe Sachverständigenkosten
- + Top-Schadenrenta: – Ersparnis ca. 20 % pro Schadenfall



Nachlass in Kasko

In TK 15%

In VK 20%

ab sofort auch mit TOP DRIVE kombinierbar

Maximierung der Kürzung bei Nutzung der eigenen Werkstatt auf 10%, max. 750 €





# Warum Itzehoer Rechtsschutz?



# Unsere Rechtsschutz Spezialisten



**Carsten Limberg**

**04821 773- 707**

**Hessen, Saarland, Rheinland-  
Pfalz, Berlin, Brandenburg,  
Sachsen-Anhalt**



**Thomas Ritting**

**04821 773 – 708**

**Bayern, Baden-Württemberg,  
Thüringen, Sachsen**

ARB 2023 ↑

~~ARB 2018~~



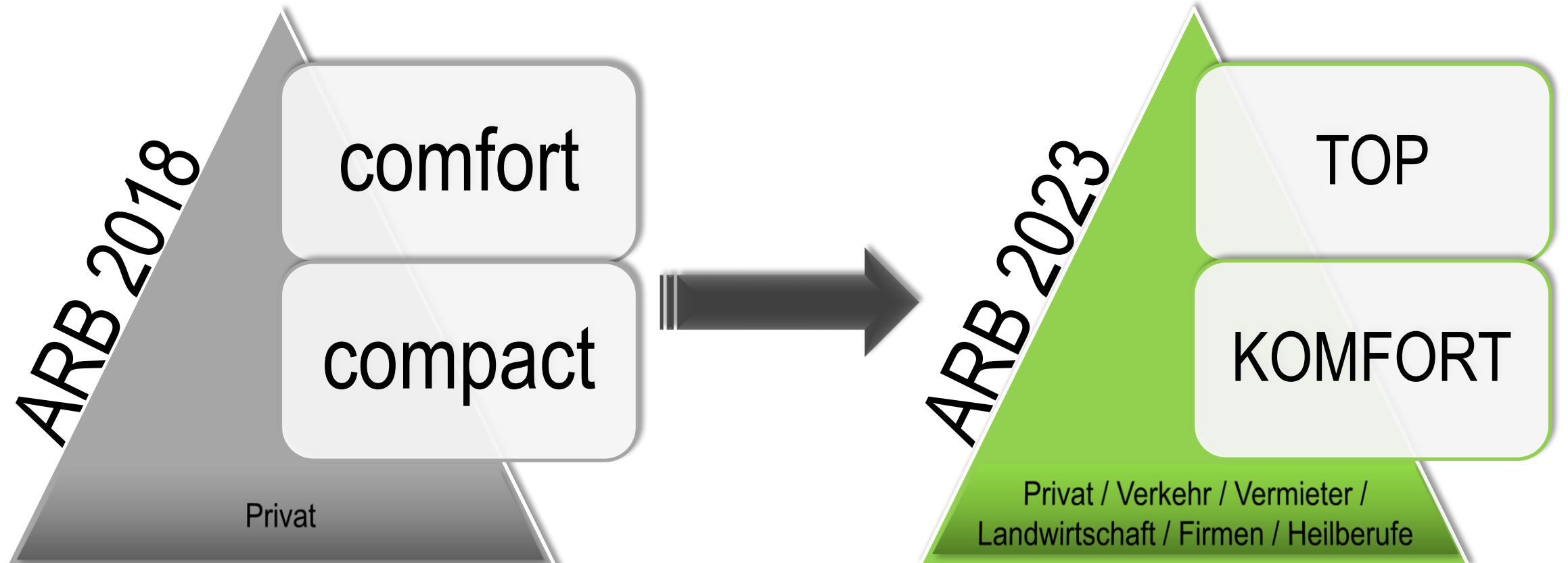
# Rechtsschutz T23: neues Portfolio!

- ✓ Privat-Rechtsschutz
- ✓ Privat-Verkehrs-Rechtsschutz
- ✓ Vermieter-Rechtsschutz
- ✓ Landwirtschafts-Rechtsschutz
- ✓ Firmen-Rechtsschutz
- ✓ Heilberufe-Rechtsschutz
- ✓ Firmen-Vertrags-Rechtsschutz
- ✓ Firmen-Verkehrs-Rechtsschutz



# Tarifaufbau – Privat - Rechtsschutz (ARB 2023)

- Durchgehend zwei Produktlinien:



# Tarifaufbau Privat-Rechtsschutz (ARB 2023)

**JETZT NEU**

**Spezial-Straf-Rechtsschutz**

**Privat**

**Beruf**

**Wohnen**

**Verkehr**

# Allgemein: Deckungserweiterungen Rechtsschutz



Weltdeckung: 500.000€ (ohne Begrenzung auf RVG)  
Innerhalb Europa unbegrenzt



Strafkaution: weltweit 500.000€



Mediation: Komfort 5000€; Top unbegrenzt





- **Versicherte Personen (Mehrgenerationenlösung):**

Versicherungsnehmer

Ehegatte oder  
Lebenspartner in  
häuslicher Gemeinschaft  
lebend

Minderjährige Kinder  
(auch Pflege-, Adoptiv-,  
Stiefkinder,  
**Austauschschüler bis zu  
einem Jahr Aufenthalt**)

**Volljährige,  
unverheiratete Kinder(\*)**

Kinder mitversicherte  
Kinder

Eltern (nicht erwerbstätig)  
oder alleinstehend – in  
häuslicher Gemeinschaft  
mit dem VN lebend!

# Leistungsinhalte: Baustein A.1 – Privat: Leistungsart „Cyber-Risiken - Privat“

Durchsetzung Unterlassung  
bei Persönlichkeitsrecht

auch vorsätzliche Vergehen im  
allgemeinen Straf-RS

Stellung Strafanzeige  
(250 € je Versicherungsjahr\*)

Service-Leistung „Reputations-  
Check“  
(250 € je Versicherungsjahr\*)

Service-Leistung „Beseitigung  
schädlicher Einträge“  
(250 € je Versicherungsjahr\*)

Service-Leistung  
„Identitätsmissbrauch“  
(250 € je Versicherungsjahr\*)

vorsorglichen Verfügungen:  
Digitaler Nachlass  
(250 € je Versicherungsjahr\*)



**Nur in der TOP  
Deckung!**

# Änderungen in den Leistungsinhalten: Privat

- **Leistungsart „Beratung Urheber-Rechtsschutz - allgemein“:**
  - Abmahnung bezüglich eines Urheberrechtsverstoßes, auch über die Nutzung elektronischer Daten oder Medien im Internet hinaus!
  - 250€ je Versicherungsjahr



**Nur in der TOP  
Deckung!**

## Leistungsart „Vertretung im Familien- und Erbrecht“

- ✓ Außergerichtliche und gerichtliche Vertretung vor deutschen Gerichten
- ✓ Auch Unterhaltsforderung
- ✓ Nicht versichert sind alle Rechtsstreitigkeiten in unmittelbarem Zusammenhang mit Trennung oder Scheidung
- ✓ 2.500€ je Versicherungsjahr (vorher entstandene Beratungsgebühren werden angerechnet)
- ✓ 3 Monate Wartezeit

**Nur in der TOP  
Deckung!**



- **Service-Leistung „Hilfe bei Pflege-Anträgen“:**
  - ✓ Unterstützung bei der Beantragung im Vorfeld von Pflegegraden, Wohnumfeld verbessernden Maßnahmen, Renten
  - ✓ 250€ je Versicherungsjahr (\*)
  - ✓ 3 Monate Wartezeit

**Nur in der TOP  
Deckung!**

## **Service-Leistung „Vertrags-Check“:**

- ✓ Überprüfung von Verträgen im privaten Umfeld
- ✓ KOMFORT 1 x je Versicherungsjahr/ TOP 3 x je Versicherungsjahr
- ✓ 3 Monate Wartezeit

## Verringerung der Selbstbeteiligung

Nach schadensfreien Versicherungsjahre = Schaden-Freiheits-Klasse (=SFK)	Selbstbeteiligungsbetrag vermindert sich im ersten Rechtsschutzfall um	Rückstufung im Rechtsschutzfall in Schaden-Freiheits-Klasse
0	-	-
1	-	0
2	1/3	0
3	2/3	0
4	3/3 = SB null	0
5	3/3 = SB null	2
6	3/3 = SB null	3
7	3/3 = SB null	4

- Anrechnung bis zu **4 schadenfreie Jahre** vom Vor-Versicherer

Verkehrs-

- SB 300 €, 500 € und 1.000 € (tarifl. Nachlass)
- ab SF 4 beim 1. Schaden 0 SB
- Rabattretter SF 7



Hallo Herr Stehmann,

dann nehme ich gerne die Itzehoer, wie Sie das auch vorgeschlagen haben. Dann können wir weiter Bäumchen pflanzen und die Meere retten ☺.



Neue Wege  
gehen...







## Ihr Key Account Team der Itzehoer

**Patrik Weiß**

Telefon

04821 773 – 592

E-Mail

[patrik.weiss@itzehoer.de](mailto:patrik.weiss@itzehoer.de)

# Vielen Dank für Ihre Aufmerksamkeit!

