



DAS ABC DER D&O-VERSICHERUNG

**■ WEIL ES FÜR FÜHRUNGSKRÄFTE UM IHRE
EXISTENZ GEHT!**



Stine Ullmann

HISCOX
Underwriter
Commercial Lines

HEUTIGE AGENDA

1 Einführung in die D&O

2 Haftung

3 D&O by Hiscox - Antrag

4 Schadenfälle

5 Aktuelle Entwicklungen
& Herausforderungen



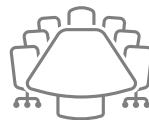


EINFÜHRUNG

EINFÜHRUNG BERUFSHAFTPFLICHT (D&O) FÜR MANAGER



Directors
and **O**fficers Liability Insurance
Ursprung in USA, seit Mitte der
80er Jahre auch in Deutschland



Vermögensschaden-
haftpflicht-Versicherung
für Organe (Geschäftsführer,
Vorstände, Beiräte) und leitende
Angestellte



D&O = Haftpflicht-Versiche-
rung, die Unternehmen zum
Schutz ihrer Organe gegen Inan-
spruchnahmen im Zusammenhang
mit deren beruflichen Tätigkeiten
abschließen

EINFÜHRUNG

BERUFSHAFTPFLICHT (D&O) FÜR MANAGER

Haft- pflicht



- Passiver Rechtsschutz
- Schadenkompensation
- Vorsatzausschluss
- VVG §§ anwendbar

Vermögens- schäden



- Keine P+S-Schäden,
- Aber: Erweiterter Vermögensschadenbegriff
- Abwehrkosten

Versiche- rungsfall



- Claims Made = 1. schriftliche Inanspruchnahme
- Rückwärtsdeckung
- Nachmeldefrist

Dreiecks- verhältnis



- Versicherungsnehmerin
- Versicherte Personen
- Versicherung

EINFÜHRUNG / RISIKOLANDSCHAFT VON FÜHRUNGSKRÄFTEN

*Stetig steigende
Anspruchsmentalität – die Zeiten
eines „Golden Handshake“ sind
lange vorbei*

*Neue Gesetze und Haftungsstricke,
z.B. DSGVO, StaRUG...*



*Ganz neue Risiken, wie z.B.
das Thema Cyberkriminalität*

*Klageverhalten von Gesellschaftern
und Insolvenzverwaltern*

D&O BY HISCOX FÜR UNTERNEHMEN VERSICHERUNGSNEHMER

Unternehmen des Mittelstands mit Sitz in Deutschland oder Österreich mit gesetzlichen Organen, insbesondere

- AG
- GmbH
- KG
- GmbH & Co. KG

Aber auch andere Rechtsträger wie

- Vereine
- Verbände
- Stiftungen
- Genossenschaften



D&O BY HISCOX FÜR UNTERNEHMEN

VERSICHERTE PERSONEN

Wer ist versichert



Mitglieder von Organen juristischer Personen innerhalb der Geschäftsführung und der Aufsicht, z.B.:

- Vorstand, Geschäftsführer
- Aufsichtsrat, Beirat
- Prokurist, leitender Angestellter
- Generalbevollmächtigter
- Compliance-, Datenschutz-, Sicherheitsbeauftragter



Organe aller Tochterunternehmen (weltweit) normalerweise pauschal mitversichert



HAFTUNGSGRUNDLAGEN

HAFTUNGSFRAGEN

WER BRAUCHT EINE D&O

Besonderheiten der Organhaftung

Sehr hoher Sorgfaltsmaßstab
im Hinblick auf etwaige
Pflichtverletzung



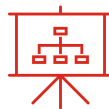
Leichte Fahrlässigkeit
reicht zur Begründung
eines Anspruches aus



Pflichten zur Wahrung
der Interessen der
Gesellschaft stehen im
Vordergrund



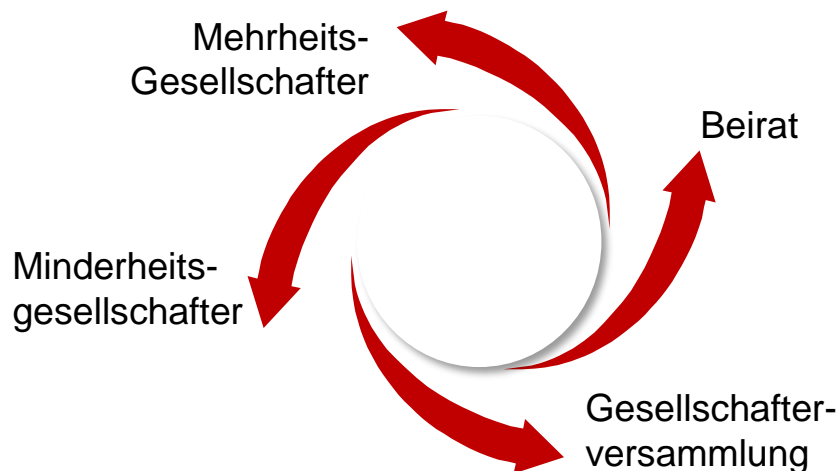
Mangelnde Kenntnisse oder
fehlende Eignung für ein
Ressort führen nicht zu
einer Haftungsbefreiung



HAFTUNGSFRAGEN WER BRAUCHT EINE D&O

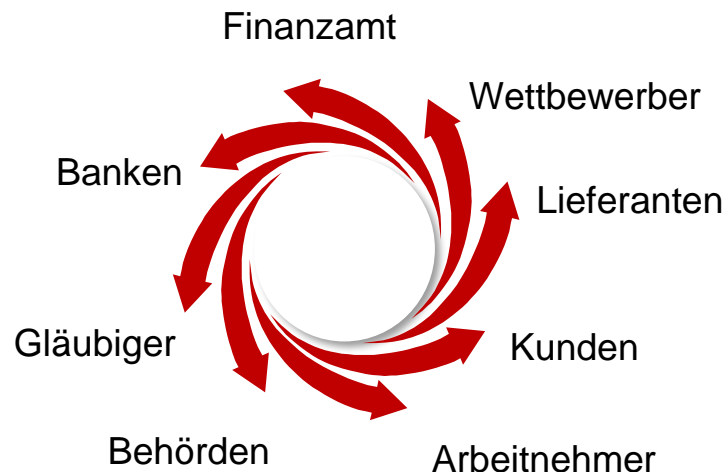
Organhaftung

Innenhaftung + Sonderfall Insolvenz



Innenanspruch: ca. 80% aller D&O-Schadenfälle

Außenhaftung



HAFTUNGSFRAGEN

WER BRAUCHT EINE D&O

Besonderheiten der Organhaftung



**Persönliche Haftung
mit dem gesamten
Privatvermögen in
unbegrenzter Höhe (!)**

- Pflicht zur ordentlichen und gewissenhaften Geschäftsausübung (z.B. § 43 Abs. 2 GmbHG)



**Haftung auch für das
Fehlverhalten anderer
Organmitglieder**

- Gesamtschuldnerische Haftung gem. § 426 BGB
- Überwachungs- und Informationspflichten
⇒ Prinzip der Allzuständigkeit



Beweislastumkehr

- Unternehmen kann sich auf Behauptung einer Pflichtverletzung beschränken – Organ muss den Entlastungsbeweis führen

PROBLEM!

D&O BY HISCOX - ANTRAG



PRODUKTLANDSCHAFT D&O BY HISCOX

Unternehmens-D&O



D&O für Start-ups

Persönliche D&O



D&O für Vereine

SB-Deckung
für Vorstände



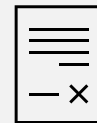
D&O in Deutschland
und Österreich

Elektronische
Anträge mit elektro-
nischer Unterschrift

PRODUKTRELAUNCH

KURZÜBERBLICK ANPASSUNGEN UND VORTEILE

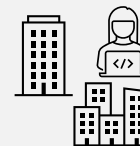
- Überarbeitungen Bedingungsmerk
- Aufnahme Ausschluss „Gewaltsame Auseinandersetzungen“
- Erweiterung Sanierungsgutachten



- Deutliche Reduktion Antragsfragen
- Vereinfachte Anforderungen z.B. EK-Quote



- Antragsmodell auf Kleinunternehmen bis 5 Mio. EUR Umsatz zugeschnitten
- Review Branchen z.B. Wiederaufnahme Covid-Branchen
- Start-Ups über Antrag bis 5 Mio. EUR Umsatz



- Kleinere Versicherungssummen (100k/250k)
- Anpassung Logikänderung und günstiger Zuschlag für 2-fach Maximierung
- Überarbeitung Pricing



**Vereinfachte
Antragsstellung**



**Neue
Zielgruppen**



**Neues Ansprache-
potential**



PRODUKTRELAUNCH

ANTRAGSFRAGEN & PRICING



NEU



NEU

SMALL

- Umsatzbänder 1 - 5 Mio. EUR
- VSU 100k - 5 Mio. EUR
- Attraktive Preise
- 2-fach Maximierung: 10%
- Reduktion der Antragsfragen (9 Fragen inkl. Straf-RS und Dienstleistungsausschluss)
- ARAG Strafrechtsschutz (optional)

BIG

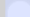
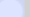

- Umsatzbänder 10 - 100 Mio. EUR
- VSU bis 5 Mio. EUR
- Optimierte Preise
- 2-fach Maximierung: 12,5 %
- Reduktion auf 10 Antragsfragen u.a. EK-Quote auf 15% reduziert
- ARAG Strafrechtsschutz (optional)

Start-Up

- Neues Antragsmodell für Start-Ups (bis 18 Monate nach Gründung)
- Umsatzbänder 1 - 5 Mio. EUR
- VSU 100k – 1 Mio. EUR
- Zuschlag auf Small Prämien
- 2-fach Maximierung: 10%
- 8 Risikofragen

PRODUKTRELAUNCH

ANTRAGSMODELL „SMALL“

Versicherungssumme	Umsatz bis maximal			
	€ 1.000.000	€ 2.000.000	€ 3.000.000	€ 5.000.000
€ 100.000	 € 347	 € 366	 € 385	 € 405
€ 250.000	 € 434	 € 457	 € 481	 € 507
€ 500.000	 € 592	 € 623	 € 656	 € 690
€ 1.000.000	 € 675	 € 711	 € 781	 € 858
€ 2.000.000	 € 956	 € 1.006	 € 1.106	 € 1.215
€ 3.000.000	 € 1.402	 € 1.476	 € 1.622	 € 1.782
€ 5.000.000	 € 2.230	 € 2.348	 € 2.580	 € 2.835

BLICK IN DEN BESTAND

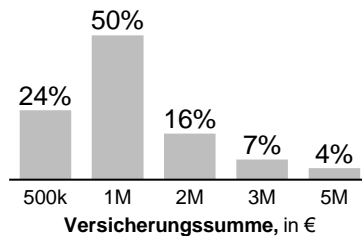
WAS SCHLIEßEN UNSERE KUNDEN AB?

Findings

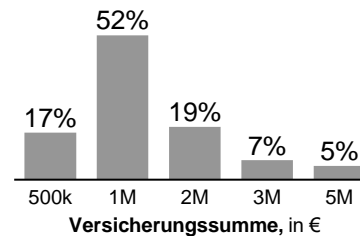
1. Je größer der Umsatz, desto höhere VSU werden abgeschlossen
2. Beliebteste VSU 1 Mio. EUR, Auswahl höherer Versicherungssummen
3. Auswahl der VSU ist stets individuell und kommt u.a. auf Branche, Umsatz, Risikoappetit des Unternehmens an

Jahresumsatz des Unternehmens

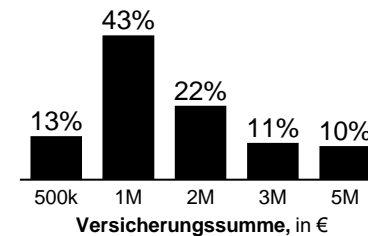
Bis 5 Mio. €



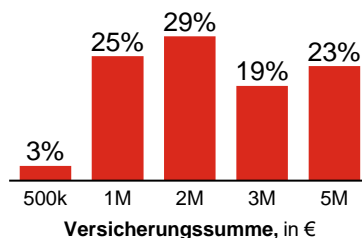
5 - 10 Mio. €



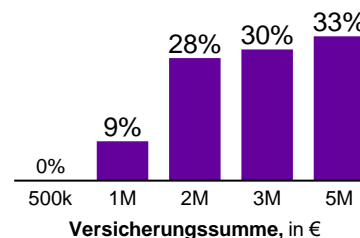
10 - 25 Mio. €



25 - 50 Mio. €



50 - 100 Mio. €



PRODUKTRELAUNCH

ANTRAGSMODELL „SMALL“

Antragsfragen

1. Ist das Unternehmen / sind die zu versichernden Personen in einem der folgenden Bereiche tätig?

☐ Nein ☐ Ja

- Finanzdienstleistungen, wie z. B. Banken, Versicherungen, Fondsgesellschaften, Versicherungs- oder Rückversicherungsmakler, Vermögensverwaltungen, Zahlungsdienstleistung, digitale Vermögenswerte wie z.B. Kryptowährungen
- Parteien, politische und oder religiöse Vereinigungen, Gewerkschaften, Kommunen, Fluggesellschaften, Speditionsgesellschaften, Tabakhersteller und -großhändler, Glücksspiel
- Krankenhäuser, Kliniken
- Bauunternehmen und Bauträger
- Pharmaunternehmen, Biotechnologie, Medizinproduktehersteller, Pflanzenschutzmittel, Saatgut
- Profi -Sport
- Erneuerbare Energien, wie z.B. Windkraft, Solarindustrie, Photovoltaik, Solarzellen, Wafer, Solarmodule, Solaranlagenbau
- Waffen(-hersteller)

2. Ist das konsolidierte Eigenkapital des Unternehmens positiv?

☐ Nein ☐ Ja

3. War das konsolidierte Jahresergebnis des Unternehmens im abgelaufenen Geschäftsjahr positiv oder erwartet die jeweilige Geschäftsleitung dies für das laufende Geschäftsjahr?

☐ Nein ☐ Ja

Folgende Branchen können Sie über den Fragebogen einreichen:

- Erneuerbare Energien
- Baugewerbe
- Krankenhäuser/Kliniken
- Fluggesellschaften
- Pharma, Biotechnologie, Medizinproduktehersteller, Pflanzenschutzmittel, Saatgut

PRODUKTRELAUNCH

ANTRAGSMODELL „BIG“

Versicherungssumme	Umsatz bis maximal			
	€ 10.000.000	€ 25.000.000	€ 50.000.000	€ 100.000.000
€ 100.000	<input type="radio"/> € 427	<input type="radio"/> € 575	<input type="radio"/> -	<input type="radio"/> -
€ 250.000	<input type="radio"/> € 533	<input type="radio"/> € 720	<input type="radio"/> -	<input type="radio"/> -
€ 500.000	<input type="radio"/> € 762	<input type="radio"/> € 837	<input type="radio"/> € 916	<input type="radio"/> -
€ 1.000.000	<input type="radio"/> € 950	<input type="radio"/> € 1.116	<input type="radio"/> € 1.221	<input type="radio"/> € 1.342
€ 2.000.000	<input type="radio"/> € 1.525	<input type="radio"/> € 2.119	<input type="radio"/> € 2.331	<input type="radio"/> € 2.564
€ 3.000.000	<input type="radio"/> € 2.264	<input type="radio"/> € 3.072	<input type="radio"/> € 3.383	<input type="radio"/> € 3.722
€ 5.000.000	<input type="radio"/> € 3.778	<input type="radio"/> € 4.909	<input type="radio"/> € 5.403	<input type="radio"/> € 5.947

PRODUKTRELAUNCH

ANTRAGSMODELL „BIG“

Antragsfragen

1. Ist das Unternehmen / sind die zu versichernden Personen in einem der folgenden Bereiche tätig? ☒ Nein ☐ Ja
- Finanzdienstleistungen, wie z. B. Banken, Versicherungen, Fondsgesellschaften, Versicherungs- oder Rückversicherungsmakler, Vermögensverwaltungen, Zahlungsdienstleistung, digitale Vermögenswerte wie z.B. Kryptowährungen
 - Parteien, politische und oder religiöse Vereinigungen, Gewerkschaften, Kommunen, Fluggesellschaften, Speditionsgesellschaften, Tabakhersteller und -großhändler, Glücksspiel
 - Krankenhäuser, Kliniken
 - Pharmaunternehmen, Biotechnologie, Medizinproduktehersteller, Pflanzenschutzmittel, Saatgut
 - Profi -Sport
 - Erneuerbare Energien, wie z.B. Windkraft, Solarindustrie, Photovoltaik, Solarzellen, Wafer, Solarmodule, Solaranlagenbau
 - Waffen(-hersteller)
2. Lag die Eigenkapitalquote (Eigenkapital: Bilanzsumme) des Unternehmens und / oder von mindestens einer Tochtergesellschaft im letzten Geschäftsjahr unter 15% oder erwartet die jeweilige Geschäftsleitung dies für das laufende Geschäftsjahr? ☐ Nein ☐ Ja
3. War das Ergebnis der gewöhnlichen Geschäftstätigkeit (Operating Profit) des Unternehmens und / oder von mindestens einer Tochtergesellschaft im letzten Geschäftsjahr negativ oder erwartet die jeweilige Geschäftsleitung dies für das laufende Geschäftsjahr? ☐ Nein ☐ Ja

**Baugewerbe bleibt
für Unternehmen
über 5 Mio. Umsatz
über Antrag
versicherbar**

NACHLASS CYBER VERSICHERUNG?

Achtung:
Haftungsfall für
Unternehmensleiter wenn
eine angebotene Cyber
Versicherung nicht
abgeschlossen wird!

VIII. NACHLÄSSE / RABATTE

Cyberversicherung	Das Unternehmen hat eine aktive Cyberversicherung (inkl. Eigenschaden-, Haftpflicht- und Betriebsunterbrechungsdeckung) bei der folgenden Gesellschaft: Hiscox gewährt einen Nachlass von 5% auf den neu abgeschlossenen D&O Vertrag.
-------------------	---

Hiscox-Cyberversicherung	Das Unternehmen hat eine aktive, eigenständige Cyberversicherung (inkl. Eigenschaden-, Haftpflicht- und Betriebsunterbrechungsdeckung) bei Hiscox mit Versicherungsscheinnummer: Hiscox gewährt einen Nachlass von 10% auf den neu abgeschlossenen D&O Vertrag.
--------------------------	---

D&O BY HISCOX

WICHTIGE HIGHLIGHTS

- ✓ Keine Anrechnung der Abwehrkosten
 - ✓ Unbegrenzte Nachmeldefrist
 - ✓ Ansprüche aus Insolvenzverwaltung mitversichert
 - ✓ Übernahme der Kosten für Sanierungsgutachten
-





SCHADENFÄLLE

ORGANHAFTUNG

BEISPIELE FÜR MÖGLICHE HAFTUNGSFÄLLEN

- Haftung wegen **nicht abgeführter** Umsatz- oder Lohnsteuer
- Mangelnde Sorgfalt mit **Grundstücksgeschäften**
- **Datenschutz** nicht ausreichend beachtet
- Haftung für **mangelhafte** Organisation und Kontrolle
- Berechtigte Forderung der Gesellschaft **verjähren** lassen
- Vertragsgestaltung/AGB ohne jur. Beratung
- Rechnungen ohne **ausreichende** Kontrolle abgezeichnet



INVESTITIONSFEHLER IN EINEM TRANSPORTUNTERNEHMEN:

Das verantwortliche Vorstandsmitglied entscheidet sich für eine überdimensionierte Erneuerung des Maschinenparks.

Durch die Überinvestition entstehen Finanzierungsprobleme im Unternehmen. Eine drohende Finanzlücke kann nur durch eine teure Zwischenfinanzierung vermieden werden.

Die Eigentümer machen den gesamten Vorstand in voller Höhe der Mehrkosten regresspflichtig.



FEHLKALKULATION EINES BAUTRÄGERS:

Der Geschäftsführer eines Bauunternehmens einigt sich mit seinem Auftraggeber auf einen Pauschalpreis für die Erstellung einer Lagerhalle.

Nach Fertigstellung liegen die tatsächlichen Baukosten erheblich über dem Festpreis.

Die Gesellschafter verklagen deshalb den Geschäftsführer auf Schadenersatz wegen Fahrlässigkeit bei der Kalkulation.



D&O BY HISCOX SCHADENBEISPIEL

FORDERUNGS AUSGLEICH MIT FOLGEN

Eine GmbH befindet sich in einer wirtschaftlichen Krise. Dennoch gleicht der Geschäftsführer Forderungen von einem wichtigen Zulieferer in Höhe von € 90.000 aus.

Kurze Zeit später muss der Geschäftsführer einen Antrag auf Eröffnung des Insolvenzverfahrens.

Der Insolvenzverwalter behauptet, dass die Zahlungsunfähigkeit bereits zum Zeitpunkt der Auszahlung von € 90.000 an den Zulieferer bestanden hätte und der Geschäftsführer diese Zahlungen aus seinem privaten Vermögen an den Insolvenzverwalter gemäß § 64 GmbHG zurückzahlen müsse.

Der Anspruch des Insolvenzverwalters ist begründet. Hiscox übernimmt die Zahlung von € 90.000 an den Insolvenzverwalter.



AKTUELLE ENTWICKLUNGEN



D&O-VERSICHERUNG

AKTUELLE ENTWICKLUNG

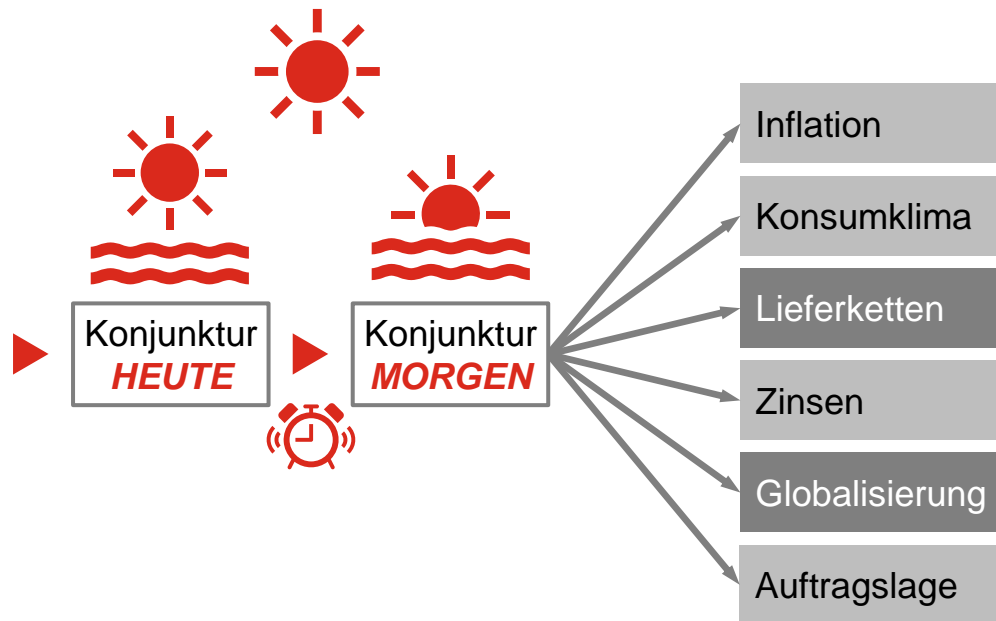
D&O-Risiko

Insolvenz

- Überschuldung
- Illiquidität

Sonstige bestandsgefährdende Einflüsse

- Entgangener Gewinn
- Verlust
- Kosten



D&O-VERSICHERUNG

BEISPIELE FÜR RISIKOERHÖHUNGEN



Baubranche: gestiegene/steigende Zinsen und Lieferkettenthematik

Produzierendes Gewerbe: Energiekosten und Lieferkettenthematik

Handel: Inflation

Alle: gestiegene/steigende Cyber-Risiken

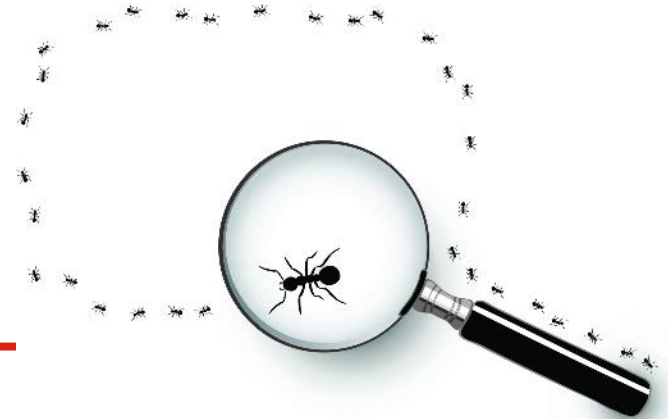
Alle: gestiegene/steigende Compliance-Anforderungen durch neue Gesetze

Exportorientierte Unternehmen: Ukraine-Krieg, Sanktionen

FRAGE



Sind Ansprüche gegen Organe eines Unternehmens in einer Berufs-/ Vermögensschadenhaftpflichtversicherung eingeschlossen?



ANSPRÜCHE GEGEN LEITENDE ORGANE IN DER VERMÖGENSSCHADENHAFTPFLICHT?

Vermögensschäden

1.

Im Rahmen der Haftpflichtversicherung besteht Versicherungsschutz, wenn ein Versicherter von einem Dritten auf Ersatz eines Vermögensschadens (...) in Anspruch genommen wird.

2.

Kein Versicherungsschutz wird gewährt für:

(...)

Ansprüche der Versicherten untereinander.





VIELEN
DANK!