



Wir sind einfach anders

BayProtect mit Ertragsausfall-Soforthilfe

Johann Wastian
Leiter Underwriting Gewerbe

Berlin, 03. Mai 2024



LEIDENSCHAFT
FÜR LEBENSWERKE

Lebenswerke brauchen zwei Dinge: Leidenschaft und den passenden Schutz.

Mit Blick auf unsere Kundinnen und Kunden:

Dein Unternehmen.

Ihre eigene **Firma** ist für viele Gewerbetreibende eine **Lebensaufgabe** - ein echtes Lebenswerk dem sie sich voller **Leidenschaft** widmen.

Deine Umwelt.

Auch die **Umwelt** ist ein **Lebenswerk** - von uns allen und vielen Generationen. Ohne eine intakte Umwelt ist alles nichts. Und dazu brauchen wir neben **Leidenschaft** auch **Zusammenhalt** und **Solidarität** in unserer Gesellschaft - ebenfalls eine **Lebensaufgabe** für uns alle.

Deine Schutz:

Die Bayerische trägt dazu bei, diese Lebenswerke von **Unternehmern**, der **Umwelt** und der **Gesellschaft** nachhaltig zu **schützen**. Wir bieten mit der neuen Gewerbewelt den **passenden Schutz** mit sozialer und ökologischer **Verantwortung** - durch **nachhaltigen Versicherungsschutz** und **soziale Initiativen**.

Lebenswerke brauchen zwei Dinge: Leidenschaft und den passenden Schutz.

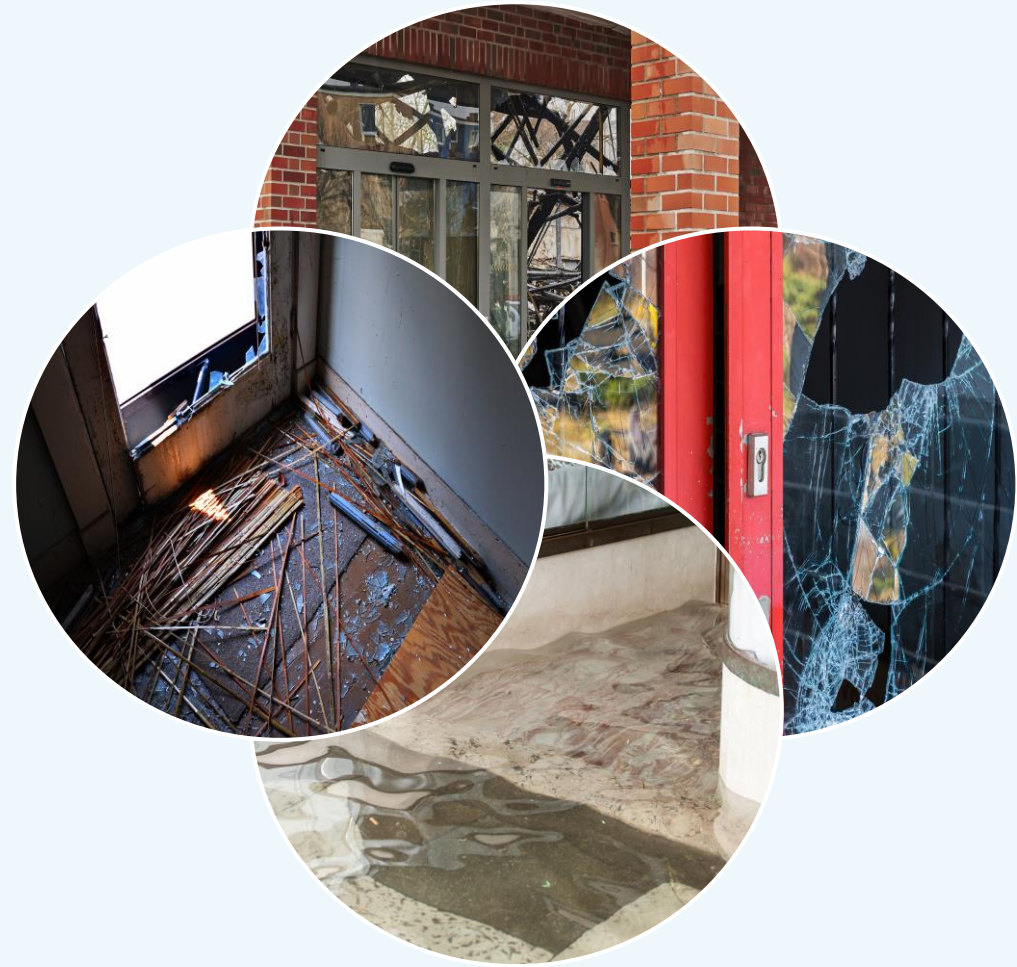
Fragen von Betroffenen:

- Wie lange dauert die Reparatur?
- Wann sind die Handwerker verfügbar?
- Welche Lieferzeit haben Waren und Maschinen?
- Wie verhalten sich meine Kundinnen und Kunden, wenn ich sie nicht bedienen kann?
- Wer finanziert laufende Kosten?
- Wie setze ich Mitarbeiterinnen und Mitarbeiter ein?
- Wann kann ich wieder eröffnen?



„Betriebsunterbrechungen verursachen häufig höhere Kosten als die Schäden am Gebäude und Inventar selbst.“

Peter Mayer, Vorsitzender des Ausschusses Gewerbe-/Industriekunden im GDV





- ✓ **Kurzfristige Versicherungsleistung**
- ✓ **Kalkulierbare Entschädigung**

- Keine Vorlage von Belegen und betriebswirtschaftlichen Auswertungen erforderlich**
- Pauschale Vorauszahlung für Betriebsunterbrechungsschaden von 0,285 % Versicherungssumme je Kalendertag
 - Betriebsunterbrechung am Versicherungsort mindestens 3 Arbeit- oder Feiertagen, oder zumindest 2 % Beeinträchtigung in Folge eines versicherten Sachschadens
 - Pauschale Entschädigung für zu erwartenden Zeitraum der Betriebsunterbrechung maximal bis zu 90 Tage



Beispiel :

Betrieb: Lebensmitteleinzelhandel
Umsatz: 350.000 €
1 Inhaber & 3 Mitarbeiter
BU-Versicherungssumme:
150.000 €

Einbruch am 12.02.2023 (Sonntag)
Wiedereröffnung am 20.03.2023



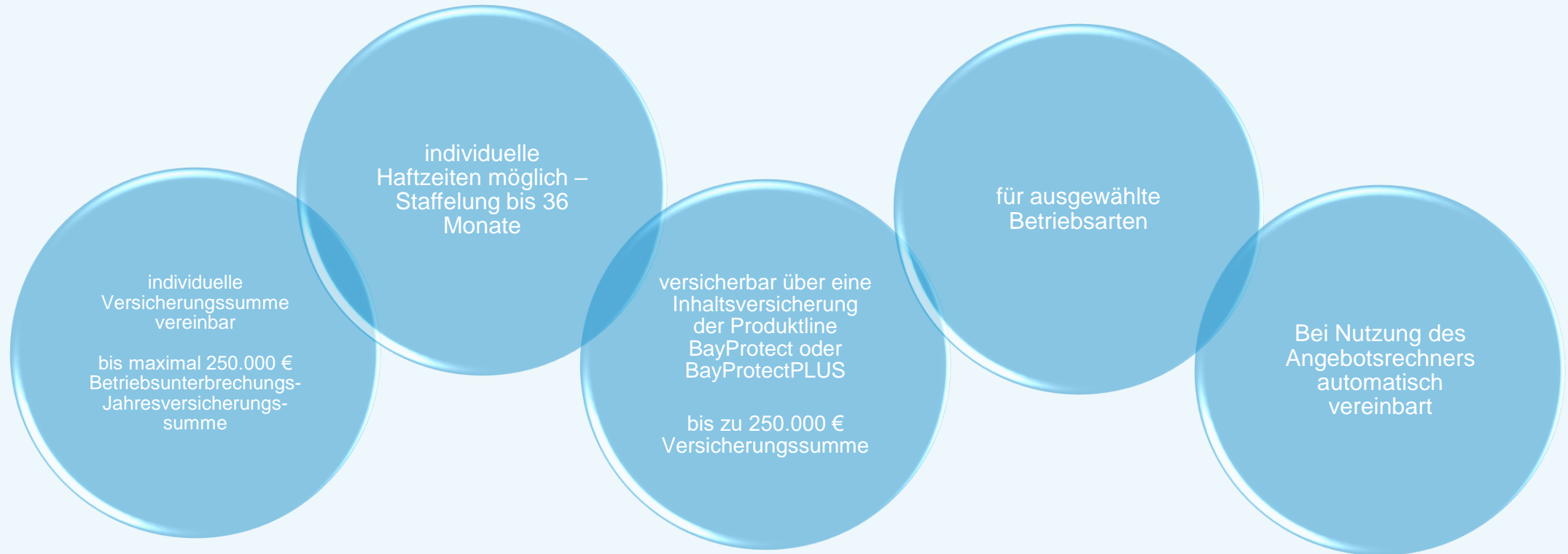
Entschädigung:

Betriebsunterbrechung
vom 12.02. – 19.03.2023
= 36 Kalendertage

Vorauszahlung:
 $150.000 \text{ €} \times 0,285 \% = 427,50 \text{ €}$
 $\times 36 \text{ Kalendertage} =$

15.390 € Soforthilfe

Zusätzlich erfolgt noch die
Sachschadenerstattung.

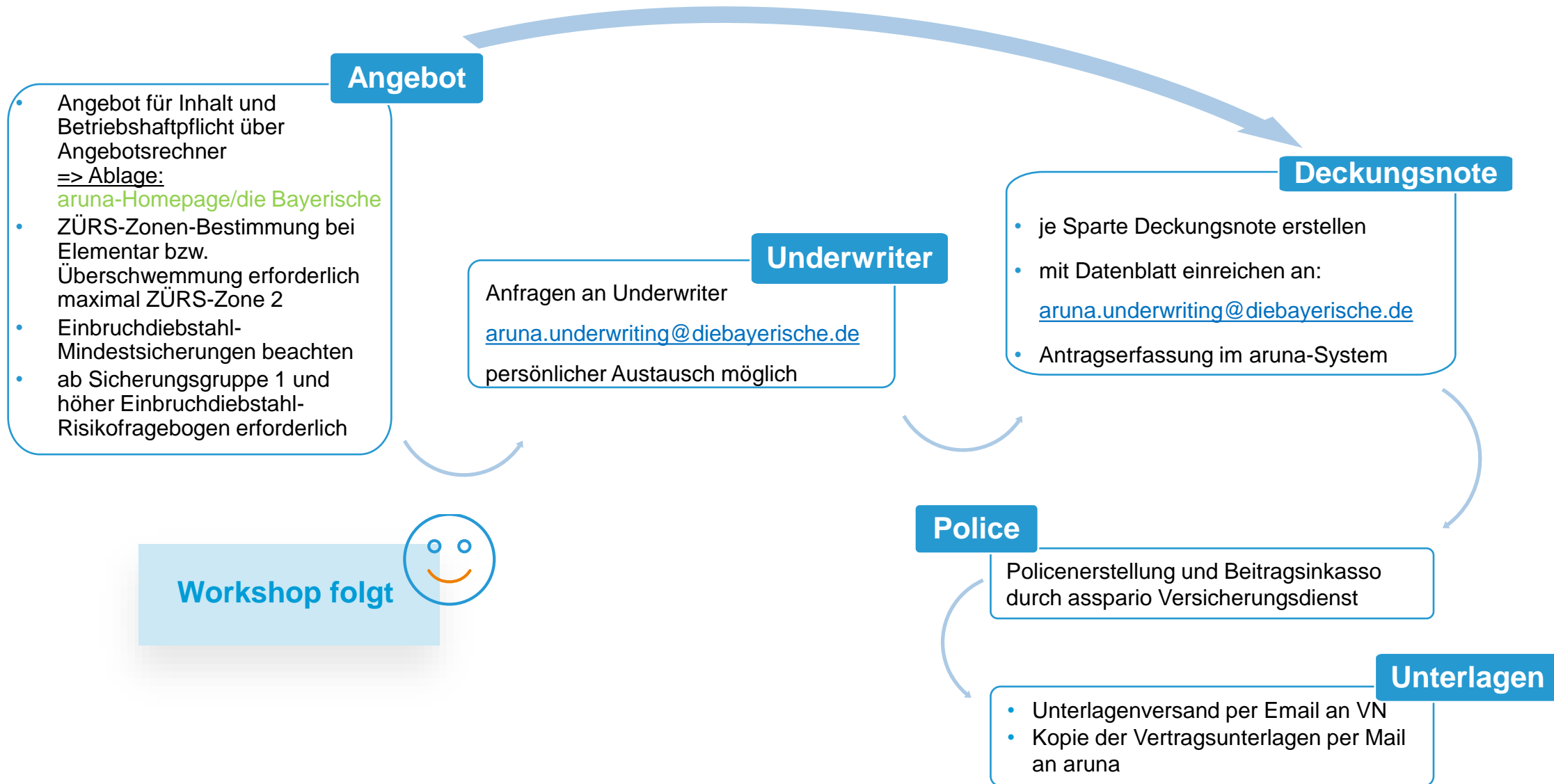


Inhaltsversicherung BayProtect – 2 Varianten

	BayProtect (Mehrgefahren)	BayProtectPLUS (AllRisk)
Feuer Einbruchdiebstahl Leitungswasser Sturm/Hagel	Grundgefahren	✓ <div>im Schadenfall: Umkehr der Beweislast auf den Versicherer</div>
Elementar (ZÜRS 1+2 / 3+4 ohne Überschwemmung)	Optional	✓
Extended Coverage (Innere Unruhe/Streik/ Aussperrung/Rauch/Fahrzeuganprall/ Überschallknall /böswillige Beschädigung)	Optional	✓
Betriebsunterbrechung (Haftzeit 12 Monate und gleiche Versicherungssumme; erweiterbar auf Haftzeit 36 und individuelle Versicherungssumme)	Optional	✓ (bis zur Versicherungssumme)
Glasbruch (ohne m² Begrenzung)	Optional	✓
Transport (3 Fahrzeuge/ HE 50.000 €)	Optional	✓
Elektronik (stationär/mobil)	Optional	✓ (bis zur Versicherungssumme)
Betriebsschließung / Infektionsschutz (JHE 50.000 €)	Optional	✓
Unbenannte Gefahren (JHE 2,5 Mio. €)	Optional nur mit Extended Coverage	✓

Zielgruppen im Überblick







Lets

Betriebshaftpflicht

- 20% Mehrleistung für den Geschädigten bei nachhaltiger Wiederherstellung und Ersatz
- Ladestationen für E-Autos in die Betriebshaftpflicht, Umwelthaftpflicht- und Umweltschadenversicherung
- Klimafreundliche Schadenregulierung bei Schäden an den Elementen (Luft, Wasser, Boden oder Biodiversität) mit KlimaInvest

Inhaltsversicherung

- 20% der Mehrkosten für versicherte Sachen bei nachhaltiger Wiederbeschaffung der Betriebseinrichtung
- E-Bike als Geschäftsfahrrad bis 3.000 Euro mitversichert
- 20% Mehrleistung für versicherte Kosten bei nachhaltigen Unternehmen, Handwerkern oder Reparaturbetrieben
- 20% Mehrleistung für ökologisch und nachhaltiger Wiederherstellungsaufwände bei Ertragsausfallschäden (sofern mitversichert)
- klimafreundliche Schadenregulierung bei einem Feuerschaden

Gebäudeversicherung

- 10% Mehrleistungen für anerkannt nachhaltige/ökologische Ersatzbeschaffungen/-herstellungen bei Zerstörung oder Abhandenkommen von versicherten Gebäudebestandteilen, Grundstücksbestandteilen, sonstigem versicherten Zubehör, max. 100.000 €
- klimafreundliche Schadenregulierung bei einem Feuerschaden

Mit **Lets** bietet wir Unternehmen durch soziales Engagement, Spenden & Fundraising, sowie Community-Building die Chance sich nachhaltig gesellschaftlich zu engagieren. Weitere Vorteile des Unternehmens-Engagements sind...

- Als attraktiver Arbeitgeber wahrgenommen werden
- Stärkere Marke durch soziale Verantwortung und Nachhaltigkeit
- Produktivere und glücklichere Mitarbeiter





Bedarfsgerechte Versicherungssumme?

- gestiegene Lagerhaltung
- pandemiebedingte Veränderung des Versicherungsschutzes
- Inflation
- Wertsteigerungen

Highlight:
Unterversicherungs-
verzicht für Schäden bis
250.000 €
für Zielgruppen bis
1 Mio. €



Ausreichende Betriebsunter- brechungs-Deckung?

- bisher pauschale Klein-Betriebsunterbrechungs-Versicherung
- Haftzeitraum 12 Monate?
- Umsatzsteigerungen

Highlight:
freie
Versicherungssummen-
wahl und
unterschiedliche
Haftzeiten möglich



Aktuelle Marktgegebenheiten berücksichtigt?

- Lieferengpässe
- Verfügbarkeit von Handwerkern
- Wiederbeschaffungs-angebot



Faustformel

Versicherungssummenbildung zur
Betriebsunterbrechungsversicherung:
Umsatz abzgl. Wareneinsatz



Qualität des Versicherungsschutzes

- moderne Bedingungen?
- nachhaltige Leistungen?
- letzte Bedarfsermittlung?

Schnellrechner

<https://www.diebayerische.de/gewerbe-versicherung/betriebshaftpflicht/>



Ihr TEAM Underwriting der bayerischen