

KuBuS® Geschäftsgebäude

aruna Fachmesse Komposit 2024



3. Mai 2024

Vertrauen, das bleibt.



Agenda

- Einordnung gewerbliche Gebäude
- Gebäudeversicherung vs. Inhaltversicherung
- Versicherungssumme und Wertermittlung
- Highlights Continentale Deckungskonzept

Gewerbliches Gebäude?

Wann als gewerbliches Gebäude versichern?

- ✓ **mehr als 50% der Nutzfläche** zu betrieblichen/gewerblichen Zwecken genutzt werden.



Potential

9 Millionen Gebäude

Gebäude vs. Inhaltsversicherung

Gebäude- oder Inhaltsversicherung?

Gebäude

Für die Funktion des Gebäudes
erforderlich . . .

- Heizungsanlage
- Aufzüge, Rolltreppen
- Sanitäreinrichtungen
- Klima- und Lüftungstechnik
- Elektroversorgung, Elektroinstallation

Gebäude- oder Inhaltsversicherung?

Inhalt

Für den Betrieb und für die Produktion erforderlich . . .

- Nach der Gebäudefertigstellung eingebrachte (bewegliche) Sachen
- Teils am Gebäude befestigte Inventargegenstände

Versicherungssumme und Wertermittlung

Versicherungsformen

Neuwertversicherung

**Wertzuschlag
Preisbasis 1970**

**Gleitender Neuwert
Preisbasis 1914**

Wertermittlung Experten-Service

Kostenlose Gebäudewertermittlung nach vorheriger Geschäftseindeckung

- Kurzgutachten
- Wertgutachten

**Unterversicherungs-
verzicht**



Wertermittlung Wert14 SkenData

Voraussetzungen

- Wertermittlungen für Gebäude bis 5.000.000 EUR Neuwert, darüber Besichtigung durch Ingenieursservice
- Gebäudereport darf bei Antragsstellung nicht älter als ein Jahr sein

Unterversicherungs-
verzicht



Highlights

Continental

KuBuS[®] Gewerbliche Gebäude

Neue Struktur: Produktlinien



Neue Struktur: Gefahren – XL und XXL

Feuer

Leitungswasser

Sturm/Hagel

Elementargefahren

(Voraussetzung ST/H)

Weitere Gefahren

(Voraussetzung F, LW, ST/H)

Unbenannte Gefahren

(Voraussetzung WG)

+ Baustein Gebäudetechnik

+ Baustein Gebäude- Glaspauschal

+ Zusatzbaustein Pro Umwelt

+ Einschluss Photovoltaik-Anlage

+ Summen- und Konditionen-Differenz-Versicherung

Neue Struktur: Selbstbehalte

Feste Selbstbehalte für Feuer, Leitungswasser und Sturm/Hagel von **bis zu 35 %**

Bündelnachlass **von 10 %**
bei Beantragung einer gewerblichen
Haftpflichtversicherung, z.B. Haus- und
Grundbesitzer-Haftpflicht





Was gibt's Neues?

Erweiterter Versicherungsschutz

XL
VS

XXL
VS

Wiederaufbau in anderer Art und Zweckbestimmung



Gebäudeart: Werkstatt & Lager

Zweck: Metallbearbeitung



Gebäudeart: Bürogebäude

Zweck: Verwaltung und Ausstellung



Versicherte Gefahren und Sachen

Tierbiss-Schäden an elektrischen Leitungen

XL
25.000

XXL
50.000

Mitversichert sind auch Schäden an Dämmungen
und Unterspanbahnen von Dächern!

Versicherte Gefahren und Sachen

Witterungsniederschläge auf Balkonen und Dachterrassen

Erweiterung innerhalb der
Elementarschadenversicherung

Die EE-Bedingungen setzen eine
Überflutung des Grund- und Bodens mittels
Niederschlagswasser voraus, welche dann
direkt zu einem Schaden führt.

Bei einem Balkon oder einer Dachterrasse
ist dieser Umstand nicht erfüllt.



XL
-

XXL
10.000
20.000 JHE

Versicherte Gefahren und Sachen

Frost und sonstige Bruchschäden an

- Ableitungsrohren **auf** dem **Grundstück**

XL
optional

XXL
10.000

- und **außerhalb** des Grundstücks,

XL
optional

XXL
10.000

die der Entsorgung dienen.



Weitere wesentliche Leistungsverbesserungen

	XL	XXL
Innovationsgarantie bei Bedingungsaktualisierung	nicht versichert	versichert
Besserstellung durch Vorversicherung	nicht versichert	1 Mio. EUR, max. 5 Jahre
GDV-Empfehlung	versichert	versichert
Weiteres Zubehör und sonstige Gebäudebestandteile	50.000 EUR	100 % VS, Max. 5 Mio. EUR
Graffitischäden (versichert über WG, 500 SB)	5.000 EUR 10.000 EUR JHE	25.000 EUR 50.000 EUR JHE
Verzicht auf Prüfung der Unterversicherung (Schadenhöhe)	10 % VS, max. 250.000 EUR	10 % VS, max. 1 Mio. EUR
Verzicht auf die Einrede der groben Fahrlässigkeit bei Herbeiführung des Versicherungsfall	25.000 EUR	50.000 EUR

**Erhöhung auf
1 Mio. EUR möglich**



Mietausfallversicherung

Verbesserte Leistungen

- Erst-Risikosumme
(**XL** - 10 % der Gebäude-VS
maximal 500.000 EUR,
XXL - 20 % der Gebäude-VS,
maximal 1.000.000 EUR)
- Haftzeit
(**XL** – 12 Monate, **XXL** 24 Monate)

Zusatzbausteine



**Gebäude-
technik**



Glaspauschal



Pro Umwelt



Photovoltaik



**Summen- und
Konditionen-
Differenz**



Gebäudetechnik

Versichert sind maschinelle und sonstige technische Einrichtungen, insbesondere:

- Heizungs- und Klimaanlage
- Gas-, Elektro- und Fernsprechanlagen (ohne Endgeräte), Klingelanlagen
- Aufzüge, Rolltreppen
- Wasserlösch-, Einbruch-, Brandmelde- und Raumbelüftungsanlagen
- Antennenanlagen
- Solarthermie-, Geothermie- sowie sonstige Wärmepumpenanlagen
- Smart-Home-Anlagen

Photovoltaik

- Absicherung von Photovoltaikanlagen bis 50 kWp (Dachanlagen) bis zu einem maximalen Anlagenalter von 10 Jahren
- Inklusive Ertragsausfall
- 250 EUR Selbstbeteiligung, 2 Tage im Rahmen der Ertragsausfall

Gebäude-Glaspauschal

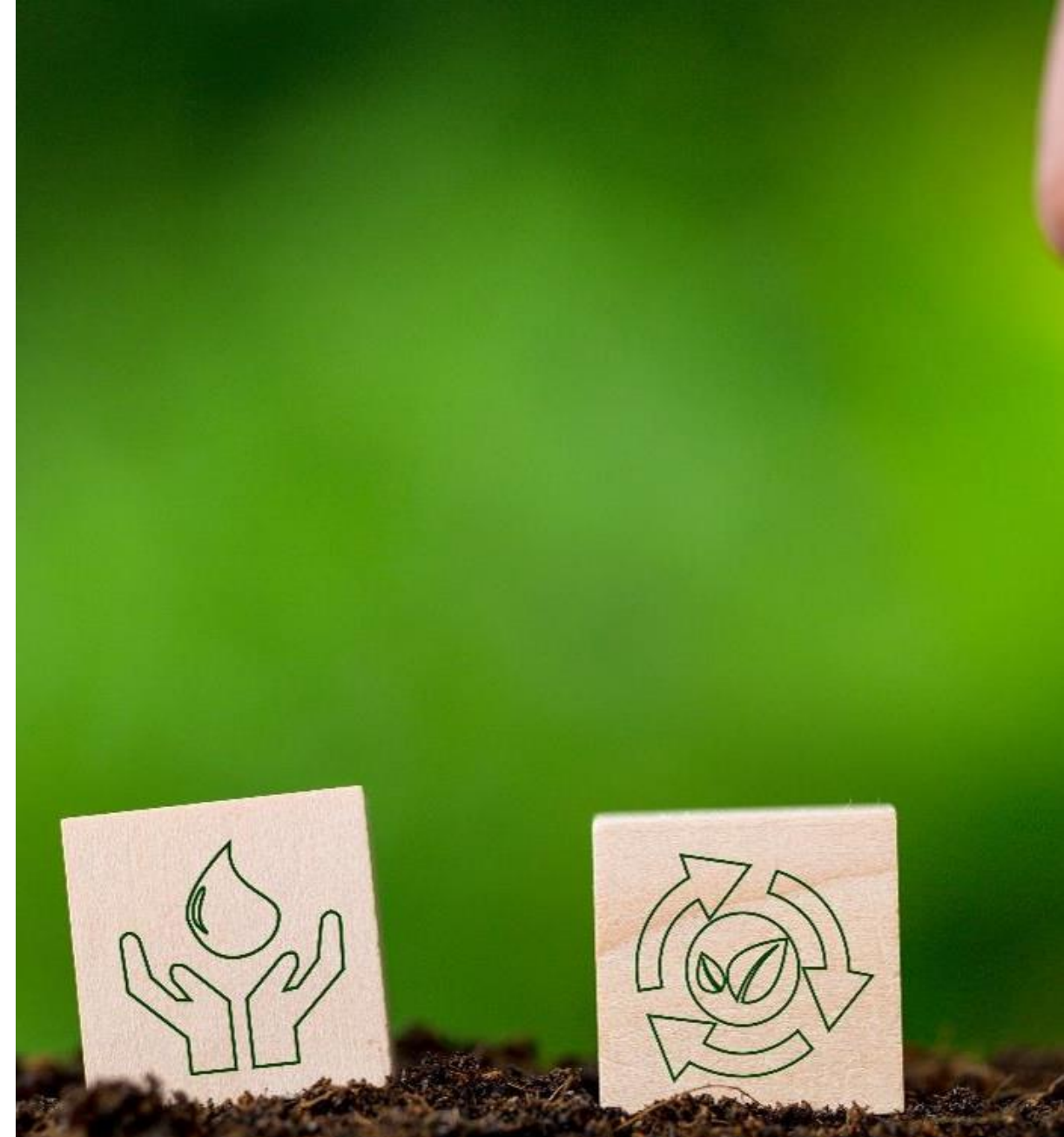
- **Variante A** - dient dem allgemeinen Gebrauch
- **Variante B** - dem Gebrauch des gesamten Gebäudes

Inklusive Werbeanlagen bis 250 Euro.



Pro Umwelt

- **Mehrkosten für nachhaltige und umweltfreundliche Maßnahmen,**
10 % der Schadenhöhe, max. 25.000 EUR
- **Mehrkosten für Reparatur statt Ersatz,**
10 % der Schadenhöhe, max. 25.000 EUR
- **Mehrkosten für Risikopräventionsmaßnahmen**
nach einem versicherten Elementargefahrenereignis bis 5.000 EUR, soweit der Schaden über 5.000 EUR liegt.
- u.v.m.



Kontakt

Ihr Produktberater in Sachversicherungsfragen



Maklerdirektion Ost

Ingo Ledderbogen

Mobil: 0173 / 5837743

E-Mail: ingo.ledderbogen@continental.de



individuelle Angebote – fachliche Unterstützung – Produktschulungen und Workshops

Sprechen Sie uns an!