

Der Risiko-Appetit der Concordia:

Ein Gala-Menü aus Rechtsschutz-,
Landwirtschafts-, und
Hausratversicherung



Agenda

Unser Gala-Menü



01

Vorspeise
Landwirtschaft mit den Profis

02

Hauptgang
Die neue Sorglos - Rechtsschutzfamilie

03

Nachspeise
Proneo Pro Home Hausratversicherung





Landwirtschaft mit den Profis



**Ihr heutiger Ansprechpartner
aus der Region**

Adrian Eckhardt



Regional-Leiter

Concordia Versicherung

• Vertriebsgebiet Ost



Was ist ein Resthof?

Definition:

- ehem. landw. Hof welcher nicht mehr
- oder nur zu privaten Zwecken landw. genutzt wird



1990



2019



1900



2021







Was ist in der Scheune?





Was ist hinter der Scheune?



Was ist hinter der Scheune

Was gehört noch zu dem Hof?

- Flächen:
- 5 ha Wald
- 5 ha Weideland



NEU!



Sorglos Classic



Privat



Beruf



Verkehr



Wohnen für alle selbstbewohnten Wohneinheiten



Spezial-Straf-Rechtsschutz



Familientarif

NEU - Sorglos Rechtsschutz Classic 2.0

- Steuer-, Sozial- und Verwaltungsrechtsschutz ab Gerichtsverfahren
- Verwaltungs-RS ab Widerspruchsverfahren im Verkehrsbereich
- Rechtsschutz in gerichtlichen Verfahren wegen
Anliegerbeiträgen/Erschließungskosten
- Familien-, Lebenspartnerschafts- und Erbrecht bis 750 € ohne
Selbstbeteiligung (ohne Trennung/Scheidung)
- Rechtsschutz für Betreuungsanordnungen
- Rechtsschutz für Anlagen zur Nutzung erneuerbarer Energieträger auf
selbstbewohnten Wohnungsgrundstück





Spezial-Straf-Rechtsschutz



Hilfe beim Vorwurf vorsätzlich begangener Straftaten auch bei Beendigung durch Strafbefehl



Privater, beruflicher und ehrenamtlicher Lebensbereich aller mitversicherten Personen



Außergerichtliche Leistungen ohne Sublimit



Honorarvereinbarung mit Verteidiger in angemessener Höhe möglich (aber keine Erfolgshonorare)



Kostenübernahme für Privatgutachten zwecks Verteidigung

NEU - Sorglos Rechtsschutz Privatkunden



- Unbegrenzte Versicherungssumme innerhalb Europas (SSR 2 Mio. €)
- Verzicht auf den Einwand der Vorvertraglichkeit des Rechtsschutzfalls
bereits nach 3 Jahren Vertragslaufzeit
- Summen- und Konditionsdifferenzdeckung bis zu 15 Monate

NEU - Sorglos Rechtsschutz Privatkunden



- Steuer-, Sozial- und Verwaltungs-Rechtsschutz bereits ab Widerspruchsverfahren
- Kleinunternehmerische Nebentätigkeit nach § 19 UstG (Umsatzgrenze)
- Kein Entfall des Versicherungsschutzes bei Verurteilung wegen Vorsatzes durch Strafbefehl
- Aktiver Straf-Rechtsschutz (Cyber-RS)

NEU - Sorglos Rechtsschutz Privatkunden

- Familien-, Lebenspartnerschafts- und Erbrecht bis 1.500 € je RS-Fall (ohne Selbstbeteiligung) inkl. Trennung/Scheidung und Unterhalt
- Urheber-RS bis 500 € je Kalenderjahr ohne Selbstbeteiligung
- Beratungs-Rechtsschutz bei erstmaliger Beantragung von Leistungen aus einer Berufsunfähigkeitsversicherung bis 250 € ohne Selbstbeteiligung



NEU - Sorglos Rechtsschutz Privatkunden

- Mitversicherung von Eltern und Großeltern in vollstationären Pflegeeinrichtungen
- Rechtsschutz für Betreuungsanordnungen auch für Verwandte 1. und 2. Grades
- Vorsorgevollmacht, Patientenverfügung, Testament (Neu: Betreuungsverfügung, Sorgerechtsverfügung, Bestattungsverfügung, digitalen Nachlasses und/oder Erbvertrag) bis 750 € ohne Selbstbeteiligung
- Versicherungsschutz bei Streitigkeiten um den Pflegegrad nicht mitversicherter Eltern und Schwiegereltern



NEU - SorglosPlus!



SorglosPlus: Neue Leistungsbausteine (optional)



**Unterhalt-
Rechtsschutz**

- 10.000 EUR je Fall
- VN und Partner versichert
- WZ: 1 Jahr



SorglosPlus: Neue Leistungsbausteine (optional)



Ehe- Rechtsschutz

- 10.000 EUR je Fall
- VN und Partner versichert
- WZ: 3 Jahre



Erb- Rechtsschutz

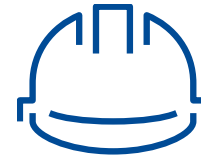
- 5.000 EUR je Vertragslaufzeit
- WZ: 1 Jahr

SorglosPlus: Neue Leistungsbausteine (optional)



Arbeitsrechtl. Aufhebungs- vereinbarung

- 5.000 EUR je Fall
- max. 10.000 EUR je Kalenderjahr
- WZ: 3 Monate



Baurecht

- 5.000 EUR je Vertragslaufzeit
- für eigengenutztes WE
- WZ: 1 Jahr

SorglosPlus: Neue Leistungsbausteine (optional)



Kapitalanlage- Geschäfte

- 2.500 EUR je Versicherungsfall
- WZ: 1 Jahr
- SW-Gegenwert?



Studienplatz- klage

- 1 Klage je Kind und Laufzeit
- WZ: 3 Jahre

Bauherrenrechtsschutz - Versicherungsschutz **JA!**



Schadenbeispiel:

Genehmigungspflichtige Gaube:

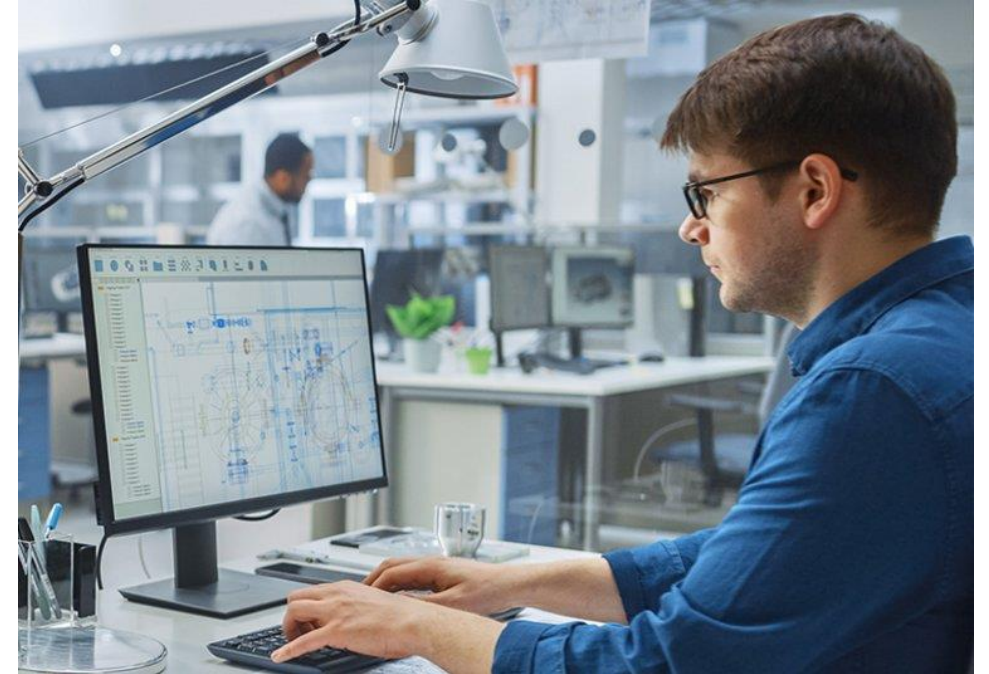
- Architektenvertrag, Bauantrag, Zimmermann, Dachdecker etc.

SorglosPlus: Neue Leistungsbausteine (optional)



PUFE
Planfeststellungs-
verfahren

- 2.500 EUR je Versicherungsfall
- WZ: 3 Monate



Kurzübersicht Sorglos Familie

	Sorglos Classic 2.0	Sorglos	Sorglos Plus
Versicherungssumme innerhalb Europas	10 Mio. €	Unbegrenzt	Unbegrenzt
Familien-, Lebenspartnerschafts- und Erbecht	750 € ohne Trennung/Scheidung	1.500 € je Fall	10.000 € je Fall für Ehe- und Unterhalts-Rechtsschutz 5.000 € je Laufzeit für Erbrechtsschutz
Aufhebungsvereinbarungen	750 € je Fall	750 € je Fall	5.000 € je Fall
Vorsorgeverfügungen	Telefon-Assistancen	750 € pro Vertragslaufzeit	750 € pro Vertragslaufzeit
Baurecht	Telefon-Assistancen	Telefon-Assistancen	2.500 € je Fall
Kapitalanalgestreitigkeiten	Telefon-Assistancen	Telefon-Assistancen	5.000 € pro Vertragslaufzeit
Studienplatzklagen	-	-	Eine Klage pro Kind pro Vertragslaufzeit
Planfeststellungs-, Enteignungs- und Flubereinigungsverfahren	-	-	2.500 € je Fall



Sorglos Privat Beiträge

Tarif	Selbstbeteiligung	Beitrag	
Sorglos-Classic 2.0 Service-Tarif	300€	229€	Ein Anruf genügt
	400€	212€	
Sorglos-Rechtsschutz	300€/150€	299€	+119€ für SorglosPlus
	400€/200€	279€	
Sorglos für Rentner und Pensionäre	300€/150€	239€	+115€ für SorglosPlus
	400€/200€	222€	



Sorglos-Rechtsschutz
SO LEISTUNGSSTARK
IST SORGLOSIGKEIT

**Sorglos Rechtsschutz für
Selbstständige und Firmen
04/2024**



Sorglos Rechtsschutz Gewerbe, freie Berufe, Heilwesen und Landwirtschaft



Privat



Beruf



Verkehr



Wohnen



Betrieblicher Bereich

- Berufs-RS als Arbeitgeber
- Verkehrs-RS für Fuhrpark
- GuW-RS für Betriebsstätten und Grundstücke
- ...



Spezial-Straf-Rechtsschutz



Familientarif

Sorglos Gewerbe und freie Berufe

- **3 Jahre verlängerte Nachhaftung bei Vertragsbeendigung oder Wechsel von Gewerbe auf Privat durch Berufsaufgabe oder Tod**
- RS im kollektiven Arbeitsrecht
- **Aufhebungsvereinbarungen für Arbeitgeber bis 750 € pro Kalenderjahr (ohne Selbstbeteiligung)**
- **Reputations-RS (Ausschluss bei Hotel-/Beherbergungs-/Gaststättengewerbe u.ä.**
- **Urheber-RS bis 500 € ohne SB**

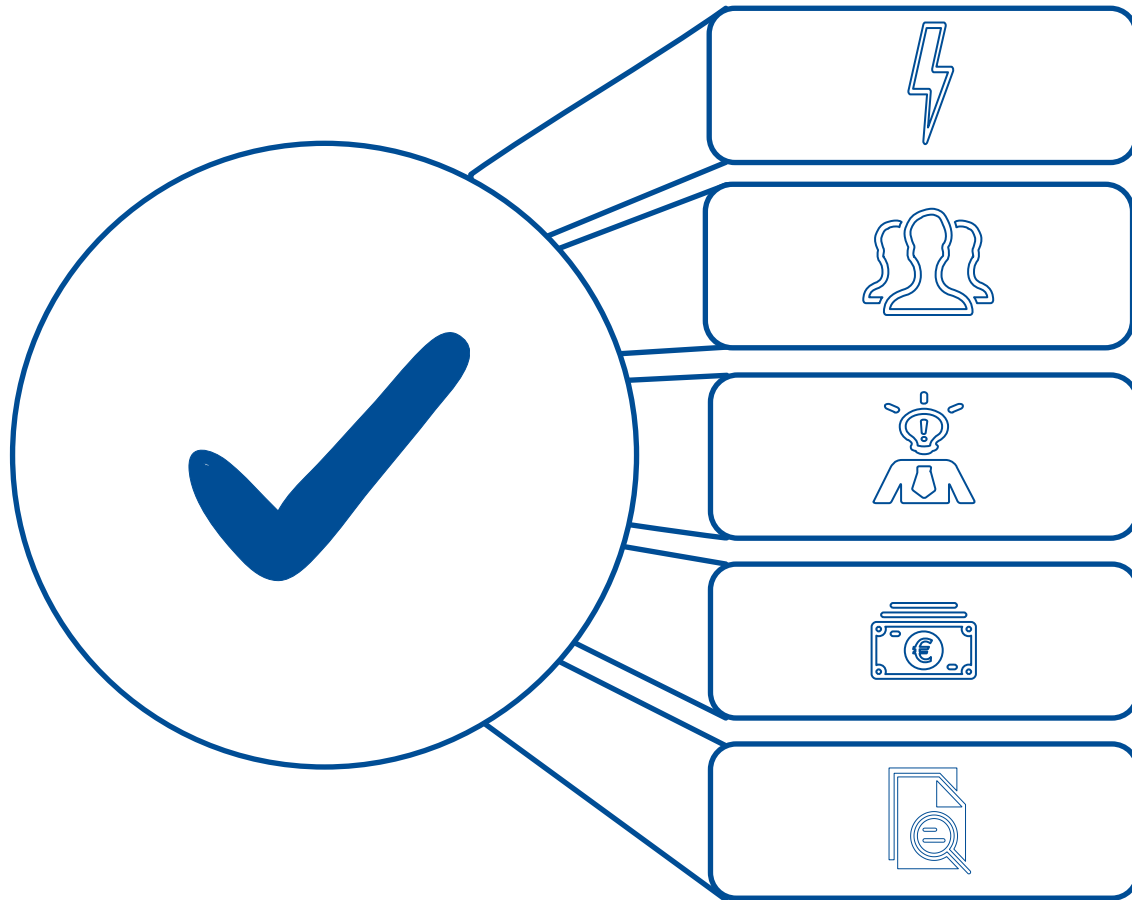


Sorglos Gewerbe und freie Berufe

- Vertrags-RS für Hilfs- und Investitionsgeschäfte
- Versicherungsvertrags-Rechtsschutz (auch außergerichtlich)
- **Firmen-Vertrags-RS als Mediation**
- **Optionale Einschlüsse:**
 - **Firmen-Vertrags-Rechtsschutz**
 - **Sorglos-Plus**



Der Spezial-Straf-Rechtsschutz der Concordia



Hilfe beim Vorwurf vorsätzlich begangener Straftaten auch bei Beendigung durch Strafbefehl

Privater, beruflicher und ehrenamtlicher Lebensbereich aller mitversicherten Personen

Außergerichtliche Leistungen ohne Sublimit

Honorarvereinbarung mit Verteidiger in angemessener Höhe möglich (aber keine Erfolgshonorare)

Kostenübernahme für Privatgutachten zwecks Verteidigung

Sorglos Gewerbe – Beiträge und Selbstbeteiligungen

Jahresbeitrag

Selbstbeteiligung

0 Beschäftigte

399€

400€ (200€ mit APRAXA)

1-3 Beschäftigte

602€

400€ (200€ mit APRAXA)

4-6 Beschäftigte

833€

400€ (200€ mit APRAXA)

+119€ für
SorglosPlus

Sorglos Heilwesen

- Vertrags-RS für Hilfs- und Investitionsgeschäfte
- Versicherungsvertrags-Rechtsschutz (auch außergerichtlich)
- **Firmen-Vertrags-RS als Mediation**
- Allgemeiner-Vertrags-RS (Gerichtlich)
- Regressverfahren kassenärztlicher Vereinigungen bis 750 €
- **Reputations-Rechtsschutz**



Sorglos Heilwesen – Beiträge und Selbstbeteiligung

Jahresbeitrag

Selbstbeteiligung

0 Beschäftigte

524€

400€ (200€ mit APRAXA)

1-3 Beschäftigte

719€

400€ (200€ mit APRAXA)

4-6 Beschäftigte

977€

400€ (200€ mit APRAXA)

+119€ für
SorglosPlus

NEU - Sorglos Landwirtschaft

- Verwaltungs-RS außergerichtlich und gerichtlich, insbesondere Subventionsangelegenheiten (z.B. CCR) und im Bereich des Umweltrechts
- Allgemeiner Vertrags-Rechtsschutz
- **Steuer-RS und Sozial-RS bereits ab Widerspruchsverfahren im landwirtschaftlichen Bereich**
- Genossenschaftsrecht bis 750 € je Rechtsschutzfall (§27, Spezialklausel 122)
- Optionale Einschlüsse
 - Firmen-Vertrags-Rechtsschutz für den gewerblichen Nebenbetrieb
 - Hoferbe: Tät. ausschl./überw. auf Hof, wohnhaft auch außerhalb
 - Mitinhaber: Tätigkeit ausschließlich auf Hof, wohnhaft außerhalb
 - Sorglos-Plus



Sorglos Landwirtschaft – Beiträge und Selbstbeteiligung

Jahresbeitrag

Selbstbeteiligung

Bis 10 ha

332€

400€ (200€ mit APRAXA)

Bis 30 ha

385€

400€ (200€ mit APRAXA)

Bis 50 ha

465€

400€ (200€ mit APRAXA)



+119€ für
SorglosPlus

Garantien



Leistungsverbesserungs-Garantie

Beitragsneutrale Leistungsverbesserungen nachfolgender Sorglos-Tarife



Produktverbesserungs-Garantie

Mit Mehrbeitrag verbundene Leistungsverbesserungen nachfolgender Sorglos-Tarife werden Vertragsbestandteil



Besserstellungs-Garantie (außer Sorglos Classic)

Die Schadenregulierung erfolgt im Rahmen dieser Garantie bei entsprechendem Nachweis gemäß vorteilhafterer Versicherungsbedingungen des unmittelbaren Vorversicherers

Wir sind für sie da und übernehmen die Kosten



Telefon-Assistancen

- Telefonische Rechtsberatung
- 0511/5701-2345
- Telefonische Konfliktlösung
- 0511/5701-2324
- Telefonische Rechtsbesorgung
- 0511/5701-1861

Auch in nicht versicherten
Rechtsangelegenheiten



Online-Assistancen

- Online Rechtsberatung
- Online Vertrags-Check
- Online Web-Check
- Online Formularservice



ASSISTANCE-LEISTUNGEN:
OHNE WARTEZEIT UND
SELBSTBETEILIGUNG

Bei allen Assistance-Leistungen und bei zahlreichen anderen Leistungen entfällt die Selbstbeteiligung

- bei der Konfliktlösung im Wege der Mediation
- bei allen Leistungen, für die eine limitierte bezifferte Höchstentschädigung (Sublimit) gilt
- bei Erledigung einer Rechtsangelegenheit mit der anwaltlichen Erstberatung
- in Auslandsfällen bei den Kosten des ausländischen Rechtsanwalts
- bei der Bonus-Beratung nach fünf-jähriger Schadenfreiheit

Außerdem:

Reduzierung der Selbstbeteiligung im ersten Schadenfall nach fünf-jähriger Schadenfreiheit (schadenfreie Zeit beim unmittelbaren Vorvertrag mit gleichem Umfang findet Anrechnung)



Firmen-Vertrags-Rechtsschutz

Gewerbe und gewerbliche Nebenbetriebe in der Landwirtschaft



CONCORDIA
Versicherungen

Firmen Vertrags-RS für Gewerbe und gewerbliche Nebenbetriebe in der Landwirtschaft

Neu: **Optional** zum Sorglos-Rechtsschutz kann nun ein **Firmenvertrags-Rechtsschutz** für rund 140 Berufsbranchen bei der Concordia abgeschlossen werden (für Betriebe mit max. 50 Beschäftigten und max. 5 Mio. € Bruttojahresumsatz).

- Versicherungsschutz vor deutschen Gerichten
- Versicherungssumme: 300.000 € pro Kalenderjahr
- Wartezeit: 3 Monate

> gewerblicher Nebenbetrieb in LDW

Umsatz	SB 500 €	SB 1.000 €	Beitrag
≤ 250.000	200 €	170 €	Fest-Beitrag
> 250.000	0,161 (mind. 220€)	0,137 (mind. 187€)	‰ Umsatz

> Gewerbe

Umsatz	SB 500 €	SB 1.000 €	Beitrag
≤ 250.000	900 €	765 €	Fest-Beitrag
> 250.000	0,726 (mind. 990€)	0,617 (mind. 841,5€)	‰ Umsatz

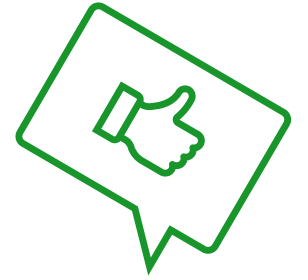


Pferdewirt
Trockenbauer
Gas/Wasser/Heizungsmonteuer
Elektriker



Altenpflege (ambulant), Altenpflege (stationär), Anlagenreinigung,
Annahmestelle für Chemische Reinigung/Wäscherei, Appreturbetrieb, Autolackiererei, Bar, Beton-/Kieswerk, Betonbauer,
Betonfertigteilbauer, Betonfertigteilmontierer, Buchbinderei, Café, Cafeteria, Cuckoo, Eisladen/Naturkostladen, Bistro, Brauerei,
Brennerei, Cafe, Cafeteria, Chemische Reinigung, Cuckoo, Eisladen/Naturkostladen, Cocktaillbar, Computerservice/EDV-
Dienstleistungen, Datenverarbeitungsbetrieb, Eiscafe, Eisdiele, Elektroniktechnik, Elektrowarenhandel, Essig-
/Essenzenherstellung, Fahrzeugglaser, Fahrzeuglackiererei, Fahrzeugpolsterei, Fahrzeugsattler, Fleischwarenherstellung,
Fotolabor, Funkelektronik, Funkmechanik, Galvanisierbetrieb, Gastwirtschaft/Gaststätte,
Gemischtwarenhandlung, Gerüstbau, Geschenkartikelhandel, Getränkeherstellung, Glas-/Porzellanwarenhandel, Gold-
/Silberschmied, Gold-/Silberwarenhandel, Holzhandel, Holzspielwarenherstellung, Imbiss, Imbissbude,
Informatiker/Informatikservice, Informationsdienstleistungen, IT-Berater/IT-
Dienstleistungen, Juwelierwaren-/Uhren-/Schmuckherstellung/-reparatur, Juwelierwaren-/Uhren-/Schmuckwarenhandel,
Käserei, Kelterei, Kiesgewinnung Kraftfahrzeugbetrieb AllgemeinKraftfahrzeugeinzelhandel, Kraftfahrzeug-Elektrik,
Kraftfahrzeug-Reparatur, Krankenpflege (ambulant+ambulant), Kunstschlosserei, Kunstschmied, Kupferschmied,
Landmaschinenmechaniker, Lebensmittelhandel, Marmeladen-/Konfitürenherstellung,
Medienberatung/Mediendienstleistungen, Metallblasinstrumentenmacher, Metallveredlungsbetrieb, Molkerei/Meierei,
Mosterei, Partyservice/CateringPension, Pizzeria, Restaurant, Software-Entwicklung, Software-Herstellung, Süßmoster,
Teestube, Textilhandel, Weinstube.

Branchen als gewerbliche Nebenbetriebe zur Landwirtschaft



Gärtnerei, Baumschule

Fischzucht, Schweinemastbetrieb, Geflügelfarm/Zucht/Aufzucht/Mastbetrieb,

lwd. Lohnmaschinenbetrieb

Viehhandel, Fleischer, Metzgerei, Molkerei/Meierei, Käserei, Kelterei, Mosterei,

Mast/-und Zuchtbetrieb

Brennerei, Imkerei, Hofladen, Bioladen/Naturkostladen, Gastwirtschaft/Gaststätte,

Reiterhof

Weinstube, Pferdewirt, Reiterhof, Vermietung von Ferienwohnungen,

Agrartechniker, Landwirtschaftlicher Lohnmaschinenbetrieb, Betrieb einer

Fotovoltaikanlage, Betrieb eines Blockheizkraftwerks, Biogasanlage, Winterdienst

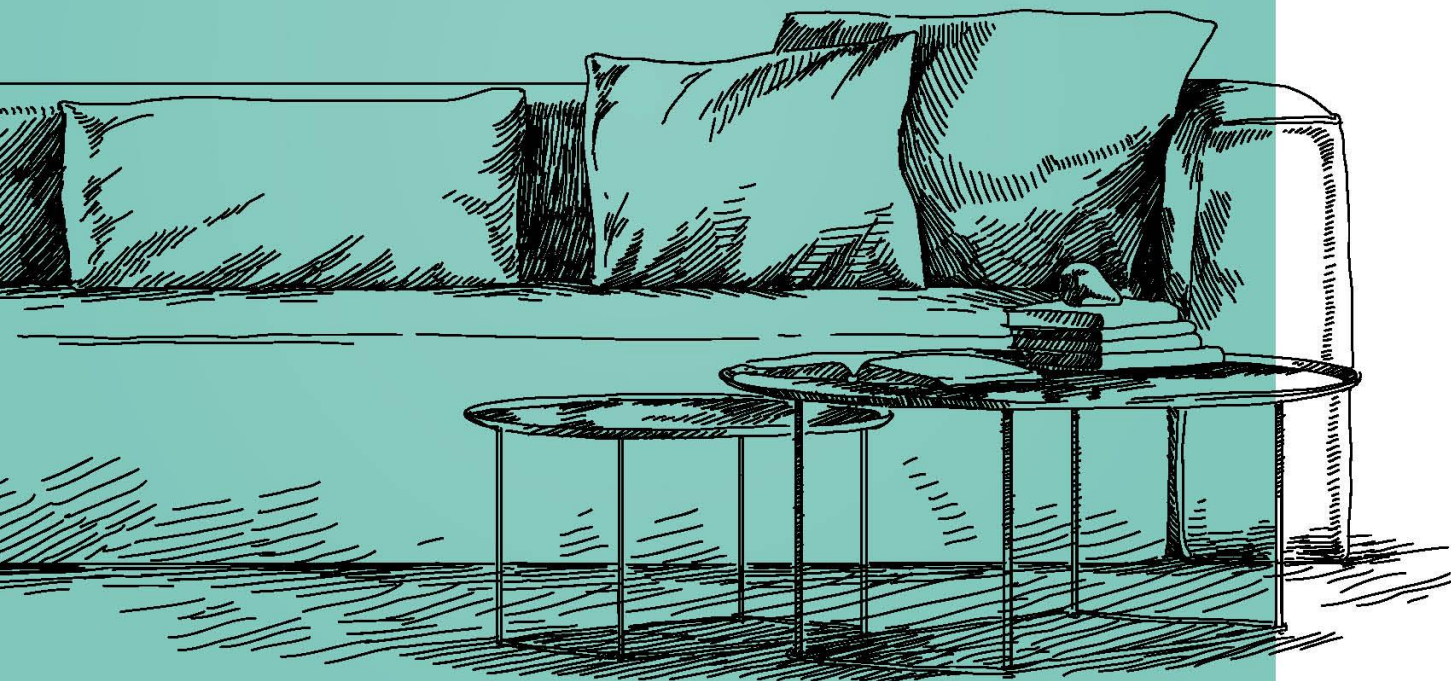
PRONEO IST FÜR SIE IMMER NOCH #NEULAND?

**HÖCHSTE ZEIT,
DASS WIR DAS ÄNDERN!**

PRONEO HAUSRAT
Eine Marke der Concordia Versicherungs-Gesellschaft a.G.



3 Tariflinien machen es
einfach und transparent:



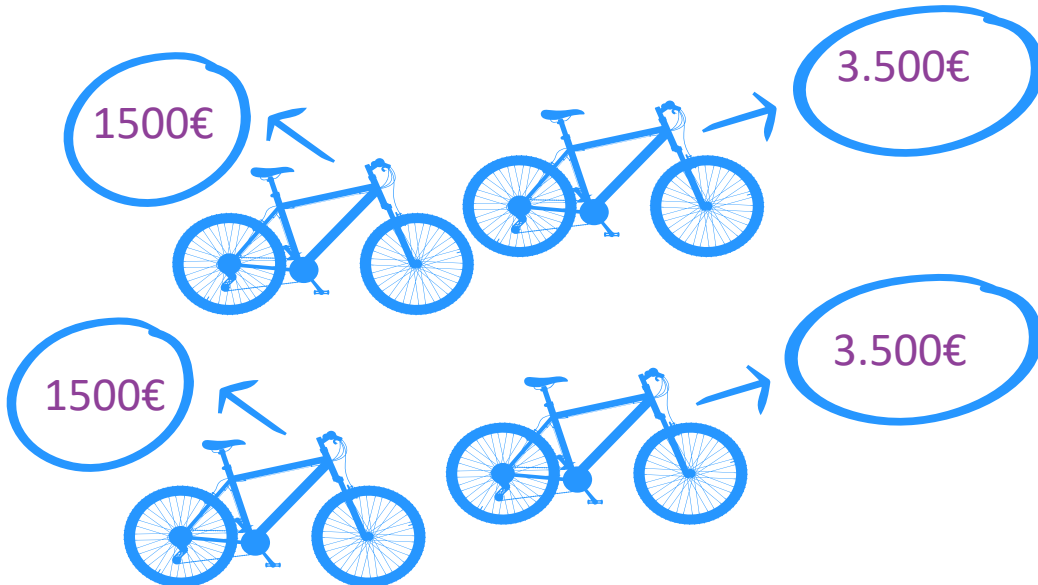
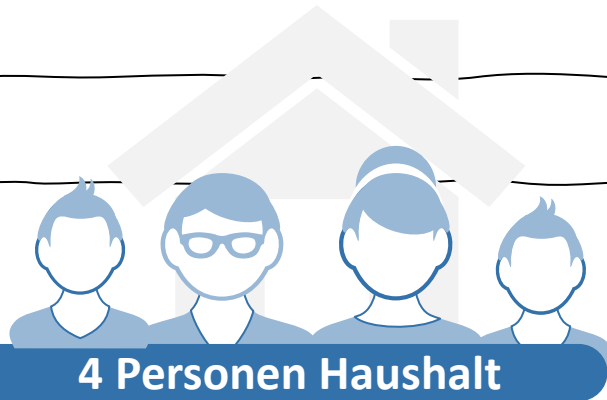
**Pro Home &
Pro Home Max &
Pro Home Select**

Die Highlights



- ✓ Opfer einer polizeilich angezeigten Straftat
- ✓ Verzicht auf eine Leistungskürzung bei grob fahrlässiger Verletzung einer Obliegenheit
- ✓ Sicherheitsgarantien
- ✓ Fahrrad-Diebstahl
- ✓ Summen-/Konditionsdifferenzdeckung

Fahrrad-Diebstahl



Zu versichernde Summe bei
marktüblicher Regelung,
Eingabe in den
Vergleichsrechner:

10.000€

Wesentlicher Mehrwert!
PRONEO Hausrat:

3.500€

OPAS - Opfer Polizeilich Angezeigter Straftaten

Der finanzielle Schutz für den Hausrat

Jede angezeigte Straftat ist versichert!

-  Bis 3.000 €
-  Bargeld bis 500 €
-  Sonstige Wertsachen & Elektronik bis 1.000 €

Opfer einer polizeilich angezeigten Straftat

Einzigste Voraussetzung für den
Versicherungsschutz:

Die Straftat muss unverzüglich
bei der Polizei angezeigt werden



Internet

bis 1.000 €

Pharming oder Hacking mit missbräuchlicher Nutzung im Internet sowie bei privaten Käufen in Internetshops

Beispiel für Pharming:

Eine echt aussehende Online-Banking-Login-Seite wird angezeigt. Diese Fälschung greift die Login-Daten ab und leitet den Kunden verzögert an die richtige Seite weiter.

Vermögensschaden von 1.000 € entstehen...



Unbenannte Gefahren

Selbstbeteiligung 250 €

Über diesen Baustein sind alle Bereiche versichert, die nicht explizit über unsere Bedingungen versichert oder ausgeschlossen sind.

Hier wird die Entwicklung unserer Gesellschaft und des Alltags berücksichtigt.

Cyber Risiken waren auch vor 20 Jahren nicht vorstellbar bzw. real greifbar...

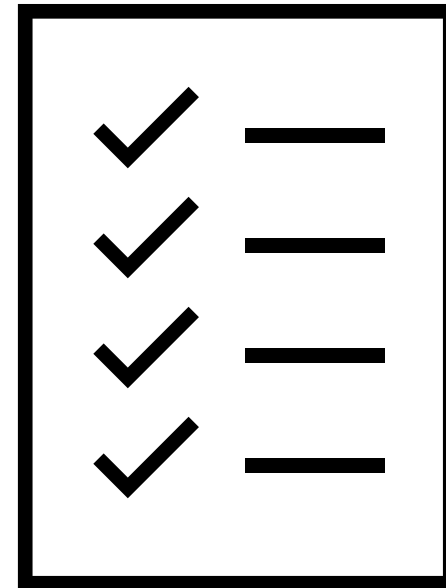
Unbenannte Gefahren = moderne Vorsorgelösung!

Marktgarantie

Alle abschließbaren Tarife am deutschen Markt können hierbei berücksichtigt werden!

Voraussetzung:

Der Tarif ist zum Schadenzeitpunkt frei für jedermann verfügbar





Wir helfen Ihnen
gern! Wir sind für
Sie vor Ort!

Seite VEMA Broschüre
(Deutschlandkarte) erweitert
um den Maklerservice mit
der Durchwahl -3020



Einfach Kontakt aufnehmen
www.concordia.de/makler



Maklerbetreuerinnen und
Maklerbetreuer



Bundesweite Vertriebs-
direktionen



CONCORDIA MAKLER-VERTRIEB
**WIR NEHMEN SIE
PERSÖNLICH.**

Regional · Kompetent · Schnell · Verbindlich